

REPUBLIK ÖSTERREICH

AUSTRO CONTROL GmbH
LUFTFAHRTINFORMATIONSDIENST
Wagramer Straße 19
1220 Wien
AUSTRIA



AUSTRO CONTROL GmbH
AERONAUTICAL INFORMATION SERVICE
Wagramer Strasse 19
1220 Wien
AUSTRIA

TEL: +43 (0)5 1703 / 2051
FAX: +43 (0)5 1703 / 2056
AFTN: LOWWYNYX
EMAIL: nof@austrocontrol.at

REPUBLIC OF AUSTRIA

AIC B 21/18

5 SEP

Dieses AIC umfasst 3 Seiten. Dieses AIC ersetzt AIC B 4/18.

Temporäre zivile Luftraumreservierung TRA Krems - Betriebsbestimmungen

1. ALLGEMEINES

Um Fallschirmsprünge über dem Flugplatz Krems (LOAG) zu erleichtern und die physische Trennung von an- und abfliegenden kontrollierten Flügen vornehmen zu können, wurde von der Austro Control GmbH, Anflugkontrollstelle Wien, im Einvernehmen mit dem ansässigen Fallschirmsprungverein, folgende TRA festgelegt.

2. FUNKRUFZEICHEN

2.1. Das Absetzflugzeug des Jumpclub Krems hat das Funkrufzeichen „JUMPCLUB1“ zu verwenden.

3. DEFINITION DER TRA KREMS

3.1. Temporäre zivile Luftraumreservierung (TRA)

3.1.1. „Lufträume der Klasse C oder D von definierter und in luftfahrtüblicher Weise kundgemachter vertikaler und horizontaler Ausdehnung, die in der Zeit der jeweiligen Aktivierung, temporär als Luftraum der Klasse G klassifiziert werden.“

3.2. TRA Krems

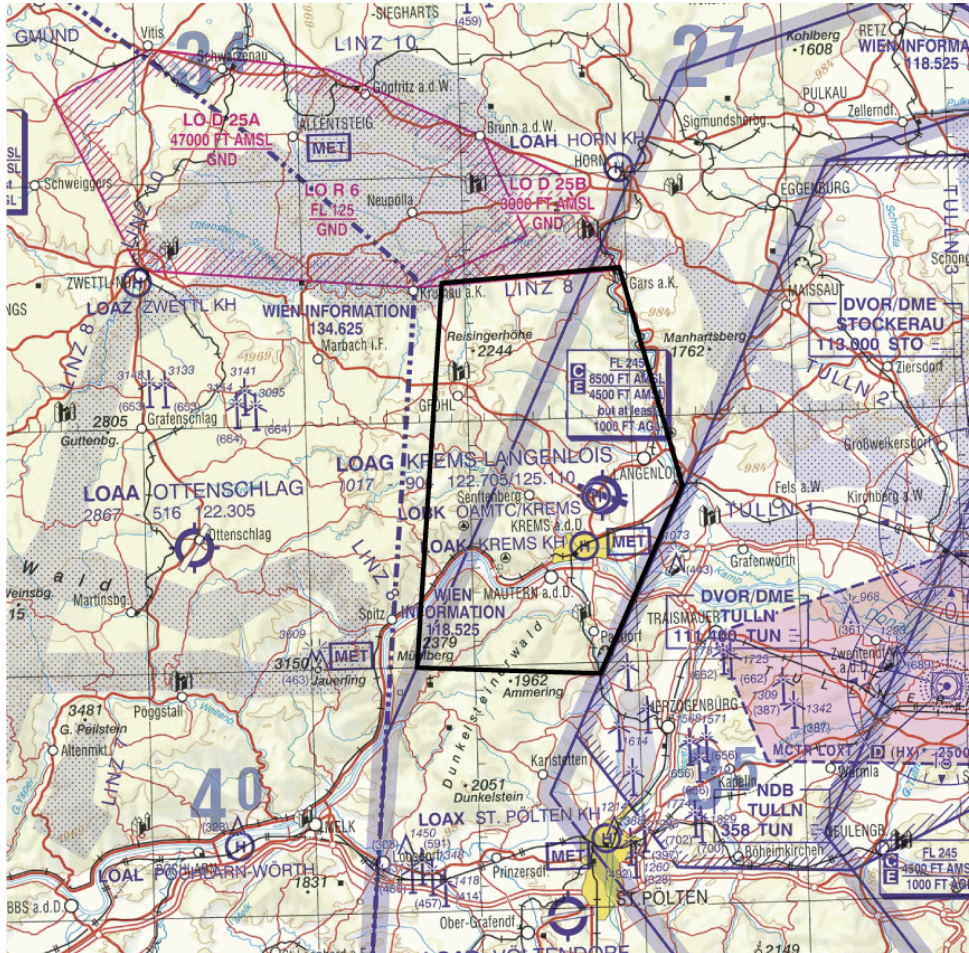
3.2.1. Vertikale Begrenzungen:

Untergrenze TRA Krems: Untergrenze des freigabepflichtigen TMA/CTA-Luftraums
Obergrenze TRA Krems: nach Vereinbarung – maximal jedoch FL140

3.2.2. Laterale Begrenzungen:

48 35 33.3315N 015 28 21.6583E - 48 36 00.0000N 015 39 30.0000E - 48 26 51.4986N 015 43 02.9985E -
48 19 08.5280N 015 37 34.6989E - 48 19 35.7877N 015 26 09.6423E - 48 35 33.3315N 015 28 21.6583E.

3.3. Kartendarstellung der TRA KREMS



4. BENÜTZUNGSBEDINGUNGEN

4.1. Die beabsichtigte Benützung wird vom Fallschirmsprungverein Jumclub KREMS bei der Anflugkontrollstelle (APP) Wien telefonisch vorangemeldet. (Sprungprogramm, gewünschte Flughöhe).

Die Anflugkontrollstelle Wien stimmt, unter Berücksichtigung der zum Zeitpunkt der Anmeldung absehbaren Verkehrslage, dem Vorhaben bis zu einer Höhe von FL140 zu. Sollte auf Grund von Wetterbedingungen oder erhöhtem IFR Verkehrsaufkommen eine Aktivierung der TRA KREMS bis zu der gewünschten Höhe nicht möglich sein, nennt APP Wien die derzeit höchste verfügbare Höhe, um einen Teilbetrieb zu ermöglichen.

4.2. Die eigentliche Aktivierung der TRA KREMS wird dem Piloten erst auf der Frequenz von Wien Information (TFI - Terminal Flight Information) 118.525 mitgeteilt.

4.3. Beim Verlassen der TRA KREMS erfolgt auf derselben Frequenz wiederum die Mitteilung über die Deaktivierung.

4.4. Sollte die Verkehrslage eine sofortige Deaktivierung der TRA KREMS erforderlich machen, informiert APP Wien TFI. TFI übermittelt für das in der TRA KREMS befindliche Luftfahrzeug eine alternative Freigabe für die Lufträume C/D, um ein geordnetes Verlassen der freigabepflichtigen Lufträume sicherzustellen, ohne dass Außenlandungen der Fallschirmspringer oder eine Landung über dem maximalen Landegewicht zwingend notwendig werden.

4.5. Luftfahrzeuge haben vor und während der Benützung der TRA KREMS innerhalb dieser verpflichtend eine Sprechfunkverbindung mit TFI auf Frequenz 118.525 herzustellen.

4.6. Die Namen der eingeschulten Piloten sind der Anflugkontrollstelle Wien bekannt zu geben. Jegliche Änderung ist mindestens 10 Tage vor der ersten Tätigkeit der zu nennenden Person der Anflugkontrollstelle Wien schriftlich mitzuteilen.

5. KONTROLLVERFAHREN

5.1. Die Zustimmung zum Absetzen hat auf der unter Punkt 4.5. genannten Frequenz eingeholt zu werden.

6. TELEFONNUMMERN, FREQUENZEN

Telefonnummern:

Jumpclub Krems (LOAG) +43 (0)664 1328787

Anflugkontrollstelle Wien +43 (0)5 1703 3535
+43 (0)5 1703 3523

Frequenzen:

Flugplatz Krems-Langenlois 122.705

WIEN INFORMATION 118.525

E N D E