

REPUBLIK ÖSTERREICH

AUSTRO CONTROL GmbH
LUFTFAHRTINFORMATIONSDIENST
Wagramer Strasse 19
1220 Wien
AUSTRIA



AUSTRO CONTROL GmbH
AERONAUTICAL INFORMATION SERVICE
Wagramer Strasse 19
1220 Wien
AUSTRIA

TEL: +43 (0)5 1703 / 2051
FAX: +43 (0)5 1703 / 2056
AFTN: LOWWYNYX
EMAIL: nof@astrocontrol.at

REPUBLIC OF AUSTRIA

AIC B 1/21

15 FEB

Dieses AIC umfasst 2 Seiten. Dieses AIC ersetzt AIC B 4/20.

INKRAFTTRETUNGSDATUM: 25 MAR 2021

Temporäre zivile Luftraumreservierungen TRA LOWG P, TRA LOWG A, TRA LOWG B und TRA LOWG W - Betriebsbestimmungen

1. ALLGEMEINES

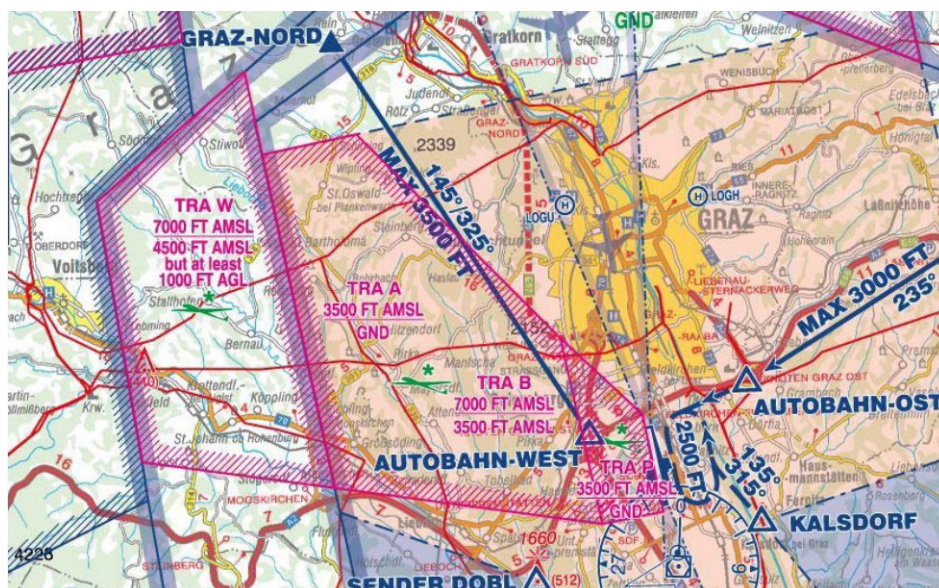
Dieses AIC regelt die Handhabung der Betriebsbestimmungen der im Raum Graz befindlichen Temporary Reserved Airspaces (TRAs):

- TRA LOWG P
inklusive der dafür erforderlichen Bewegungsflächen Abstellfläche West, Rollbahnen S und S1-S4, Graspiste 16R/34L (Graspiste WEST)
- TRA LOWG A
- TRA LOWG B
- TRA LOWG W

2. DEFINITION DER TRA LOWG P, TRA LOWG A, TRA LOWG B UND TRA LOWG W

2.1. Die lateralen und vertikalen Begrenzungen der TRA LOWG P, TRA LOWG A, TRA LOWG B und TRA LOWG W sind in der AIP Österreich, ENR 5.5 zu ersehen (temporäre zivile Luftraumreservierung gem. § 31 LVR und § 120a LFG).

2.2. Kartendarstellung der TRA LOWG P, TRA LOWG A, TRA LOWG B und TRA LOWG W



3. ZWECK

3.1. Die TRA LOWG P, TRA LOWG A, TRA LOWG B und TRA LOWG W dienen grundsätzlich dem Zweck des Segelflugbetriebs auf der Piste 16R/34L (Graspiste WEST) des Flughafens Graz.

Inkludiert sind Starts mit eigenstartfähigen (Motor-)Segelflugzeugen sowie Flüge, die zur Aufrechterhaltung des Segelflugbetriebs (z.B.: Einweisungsflüge von Schleppflugpiloten, technische Überprüfungsflüge von Schleppflugzeugen, etc.) erforderlich sind.

Die westlich der Graspiste 16R/34L (Graspiste West) ab- bzw. eingestellten Luftfahrzeuge sind berechtigt, die Bewegungsflächen von/zur Piste 16C/34C zu benutzen. Es gelten hierfür die Anweisungen der Flugverkehrskontrollstelle (Graz Turm) und Informationen des TRA-Verantwortlichen (Segelflug-Startleiter), siehe auch Pkt. 5.3.

3.2. Mit Durchflug von Einsatz- und Rettungsflughubschraubern ist zu rechnen.

4. AKTIVIERUNGSZEITEN, INFORMATION ÜBER AKTIVIERUNG

4.1. Eine Aktivierung der TRA LOWG P, TRA LOWG A, TRA LOWG B und TRA LOWG W ist nur während des Tages bei VMC zulässig.

4.2. Zeitliche Abgrenzung: Donnerstag und Freitag von 12:00 Lokalzeit bis ECET, sowie Samstag, Sonntag und Feiertag von BCMT bis ECET hat der Segelflugbetrieb Vorrang hinsichtlich der Aktivierung der TRAs. In der restlichen Zeit hat der Segelflugbetrieb Nachrang zu allen anderen möglichen Nutzern.

Anmerkung: Ein Segelschleppzug zum Hinausschleppen eines Streckenseglers ist jederzeit auch als kontrollierter Flug über GRAZ TURM Frequenz 118.200 möglich.

4.3. Die Information über Aktivierung, Deaktivierung oder allfällige zusätzliche (zeitliche) Einschränkungen erfolgt über das ATIS LOWG (Frequenz 126.130), z.B.: "TRA PAPA AND TRA ALFA ACTIVE UNTIL ECET. EXPECT GLIDERS IN ANY DIRECTION WEST OF CENTER RUNWAY."

5. NUTZUNGSBEDINGUNGEN

5.1. Alle Teilnehmer des Segelflugbetriebs (=Nutzer der aktivierten TRAs) haben zu jeder Zeit eine störungsfreie, betriebsbereite Sprechfunkverbindung auf Frequenz 130.605 mit "SEGELFLUG WEST" aufrecht zu erhalten und sich jedenfalls auch dort anzumelden.

5.2. Die Flugverkehrskontrollstelle Graz übt für die Teilnehmer der TRAs keinen Alarmdienst, keinen Flugverkehrskontrolldienst (inkl. Wirbelschleppenstaffelung) und keinen Fluginformationsdienst aus.

5.3. Die Rollbahn "X" ist niemals Teil einer TRA und die Nutzung bleibt damit zu jeder Zeit freigabepflichtig.

Luftfahrzeuge auf der Abstellfläche West haben, vor Kontaktieren des "SEGELFLUG WEST", zur Nutzung der Rollbahn "X" eine Freigabe einzuholen. Diese Freigabeerteilung erfolgt durch GRAZ TURM auf Frequenz 118.200.

5.4. Bei geplantem Fallschirmsprung in die aktivierte TRA LOWG P hat der Pilot der Absetzmaschine zeitnah vor dem Absetzen der Springer auf der SEGELFLUG WEST Frequenz 130.605 eine Information zu senden (z.B.: "ABSETZEN VON SIEBEN SPRINGERN IN ZWO MINUTEN").

6. TELEFONNUMMERN, FREQUENZEN

Telefonnummern:

Flugplatzkontrollstelle Graz +43 (0)5 1703 6712
Anflugkontrollstelle Graz +43 (0)5 1703 6722

Frequenzen:

GRAZ TURM 118.200
GRAZ RADAR 119.300
LOWG ATIS 126.130
SEGELFLUG-WEST 130.605

E N D E