

REPUBLIK ÖSTERREICH

AUSTRO CONTROL GmbH
LUFTFAHRTINFORMATIONSDIENST
Schnirchgasse 17
1030 Wien
AUSTRIA



AUSTRO CONTROL GmbH
AERONAUTICAL INFORMATION SERVICE
Schnirchgasse 17
1030 Wien
AUSTRIA

TEL: +43 5 1703/3211
FAX: +43 5 1703/2056
AFTN: LOWWYNYX
EMAIL: nof@austrocontrol.at

REPUBLIC OF AUSTRIA

AIC B 2/25

01 APR 2025

Dieses AIC umfasst 2 Seiten. Dieses AIC ersetzt AIC B 7/18.

Temporäre zivile Luftraumreservierungen TRA Schöckl, TRA Almenland und TRA Bruck - Betriebsbestimmungen

1. ALLGEMEINES

Dieses AIC regelt die Handhabung der Betriebsbestimmungen der im Raum Graz befindlichen Temporary Reserved Areas (TRA):

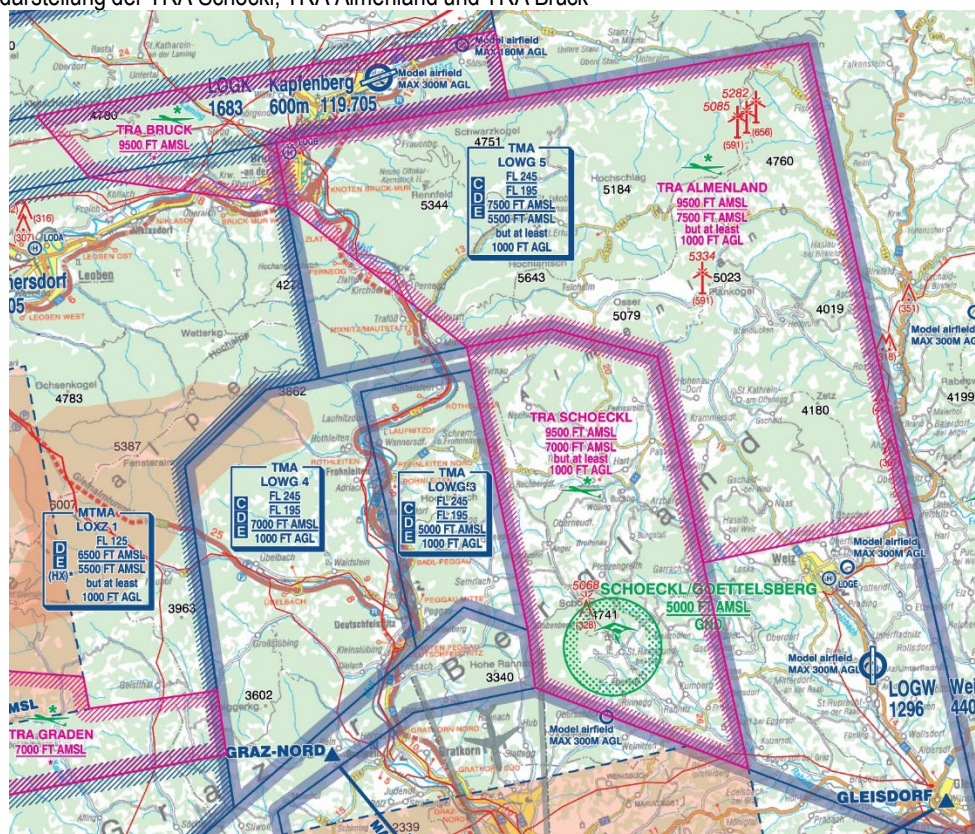
- TRA Schöckl
- TRA Almenland
- TRA Bruck

Die TRA Schöckl, TRA Almenland und TRA Bruck dienen grundsätzlich der Durchführung von Hänge- und Paragleitflügen vom Schöckl bzw. Segelflügen vom Flugplatz LOGW aus.

2. DEFINITION DER TRA SCHÖCKL, TRA ALMENLAND UND TRA BRUCK

2.1. Die lateralen und vertikalen Begrenzungen der TRA Schöckl, TRA Almenland und TRA Bruck sind in der AIP Österreich, ENR 5.5 und ENR 2.2, Punkt 1.4. zu ersehen (temporäre zivile Luftraumreservierung gem. § 31 LVR und § 120a LFG).

2.2. Kartendarstellung der TRA Schöckl, TRA Almenland und TRA Bruck



3. BENÜTZUNGSBEDINGUNGEN

3.1. Die Information über Aktivierung inkl. allfälliger zusätzlicher (zeitlicher) Einschränkungen erfolgt über das ATIS LOWG auf Frequenz 126.130 (Zeitangaben sind immer UTC!) - Eine Aktivierung der TRA Bruck wird innerhalb der Betriebszeiten der Militärflugkontrolle Zeltweg auch über die ATIS-Frequenz LOXZ (132.525) ausgestrahlt.

z.B.: "TRA SCHÖCKL ACTIVE FROM 1000 UNTIL ECET."
oder "TRA SCHÖCKL AND TRA ALMENLAND ACTIVE FROM 1000 UNTIL 1400"

3.2. Eine Aktivierung der TRA Schöckl, TRA Almenland und TRA Bruck ist nur während des Tages bei VMC (am Flughafen Graz) zulässig.

3.3. Ein Ersuchen zwecks Aktivierung einer, mehrerer oder aller o. g. TRAs ist telefonisch an die Flugverkehrskontrollstelle Graz (+43 5 1703 6710) zu richten. Bei diesem Telefonat ist der "TRA-Verantwortliche" namhaft zu machen sowie eine Telefonnummer bekannt zu geben, unter welcher dieser während der gesamten Aktivierungszeit erreichbar ist. Der jeweilige "TRA-Verantwortliche" ist allein verantwortlich, die Benutzer der TRA mit den Ausmaßen des Bereiches und dem freigegebenen Zeitraum vertraut zu machen.

3.4. Anmeldeberechtigt als "TRA-Verantwortliche" sind ausschließlich Hänge- und Paragleiterpiloten, die vom Aero-Club Steiermark (Sektion Hänge- und Paragleiter) eingewiesen wurden.

3.5. Die Flugverkehrskontrollstelle Graz wird nach Absprache mit der lokalen Meteorologie, nach Koordination mit der Militärflugleitung Zeltweg (falls im Dienst befindlich) und unter Bedachtnahme auf aktuelle und zukünftig zu erwartende Flüge die jeweiligen TRAs aktivieren. Eine solche Aktivierung kann zeitlich befristet (z.B. für 4 Stunden) oder "unbefristet" bis ECET erfolgen. Diese Aktivierungszeiten werden dem "TRA-Verantwortlichen" telefonisch mitgeteilt und über das ATIS LOWG (FREQ 126.130) in englischer Sprache verlautbart (Zeitangaben sind immer UTC!).

3.6. Ist das ATIS LOWG außer Betrieb oder sind für diesen Tag technische Wartungen angemeldet, welche einen zeitweiligen Ausfall der ATIS-Aussendung beinhalten, so ist keine Zustimmung zur Aktivierung der TRA Schöckl, TRA Almenland und TRA Bruck zu erwarten.

3.7. Ist die Aktivierung zeitlich befristet erfolgt, so wird etwa 30 Minuten vor Ablauf von der Flugverkehrskontrollstelle Graz neuerlich mit der Militärflugleitung Zeltweg und der lokalen Meteorologie Rücksprache gehalten. Dann kann unter Bedachtnahme auf aktuelle und zukünftig zu erwartende Flüge die Aktivierung abermals zeitlich befristet (z.B. für 4 Stunden) oder "unbefristet" bis ECET erfolgen.

3.8. Nach Ablauf der Aktivierung der TRAs ist vom "TRA-Verantwortlichen" im Rahmen seiner Möglichkeiten sicherzustellen, dass sich keine Hänge- und Paragleiter in den nunmehr freigabepflichtigen Lufträumen befinden.

4. TELEFONNUMMERN, FREQUENZEN

Telefonnummern:

Flugplatzkontrollstelle Graz	+43 5 1703 6712
Anflugkontrollstelle Graz	+43 5 1703 6722
Militärflugleitung Zeltweg	+43 5 0201 5268600

Frequenzen:

GRAZ TURM	118.200
GRAZ RADAR	119.300
LOWG ATIS	126.130
ZELTWEG TURM	135.375
ZELTWEG RADAR	129.475
LOXZ ATIS	132.525

E N D E