



Air Traffic Control LOWL

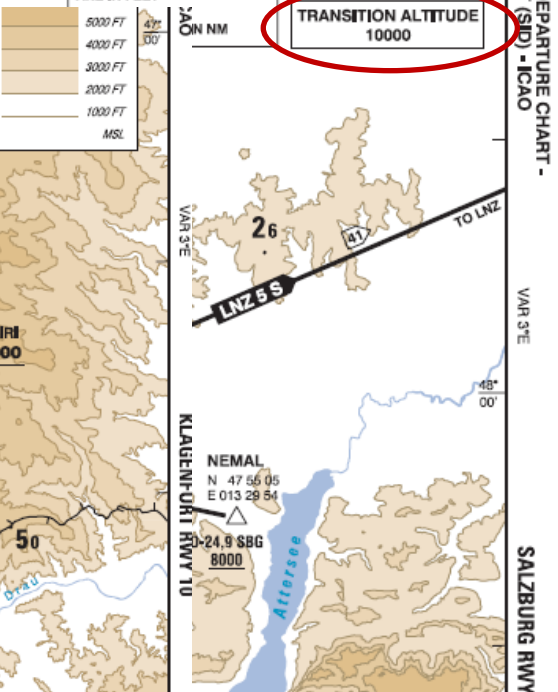
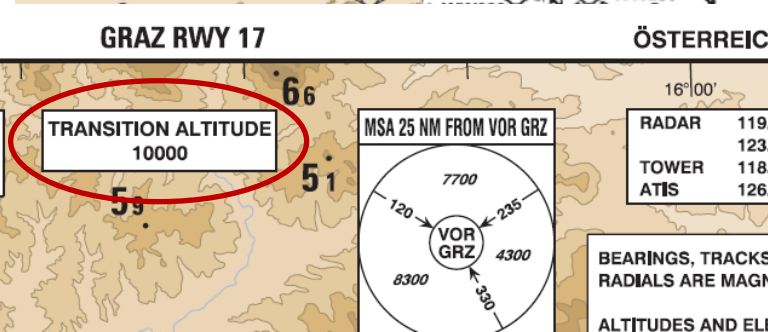
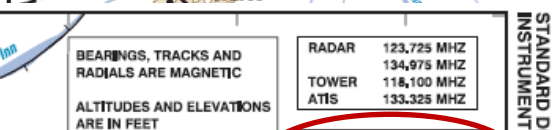
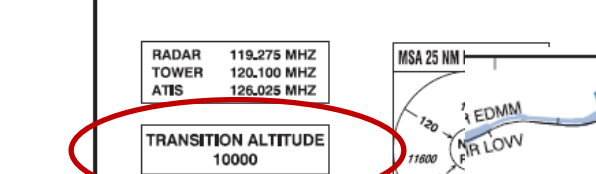
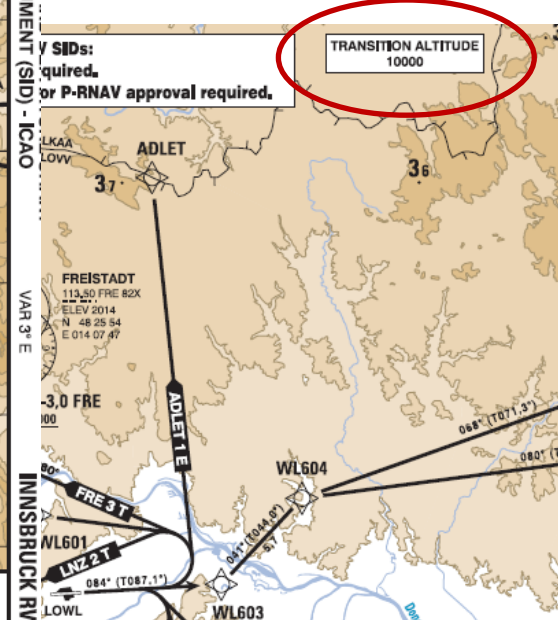
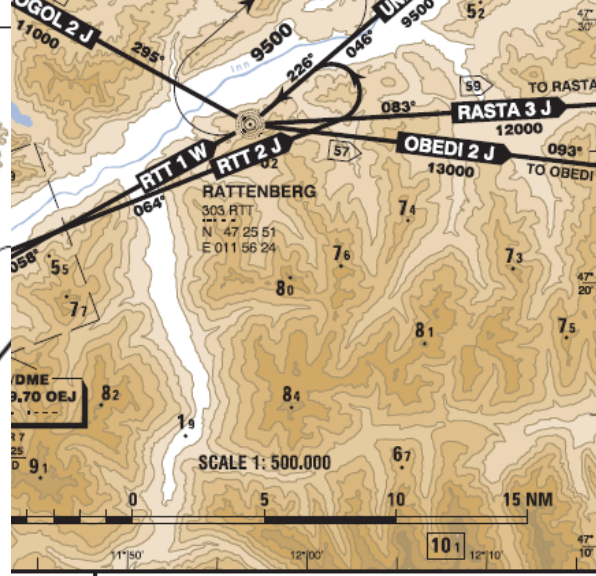
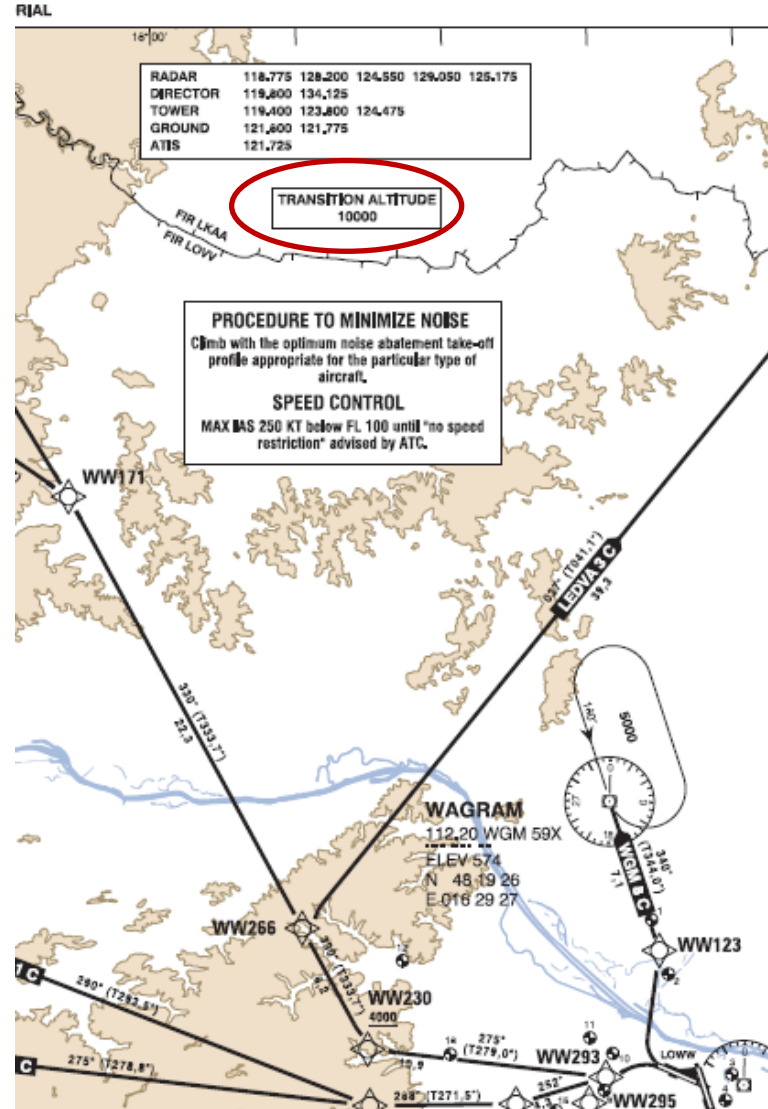
1. Transition Altitude
2. Altimeter setting areas

1. Transition Altitude

Vereinheitlichung der Transition Altitude

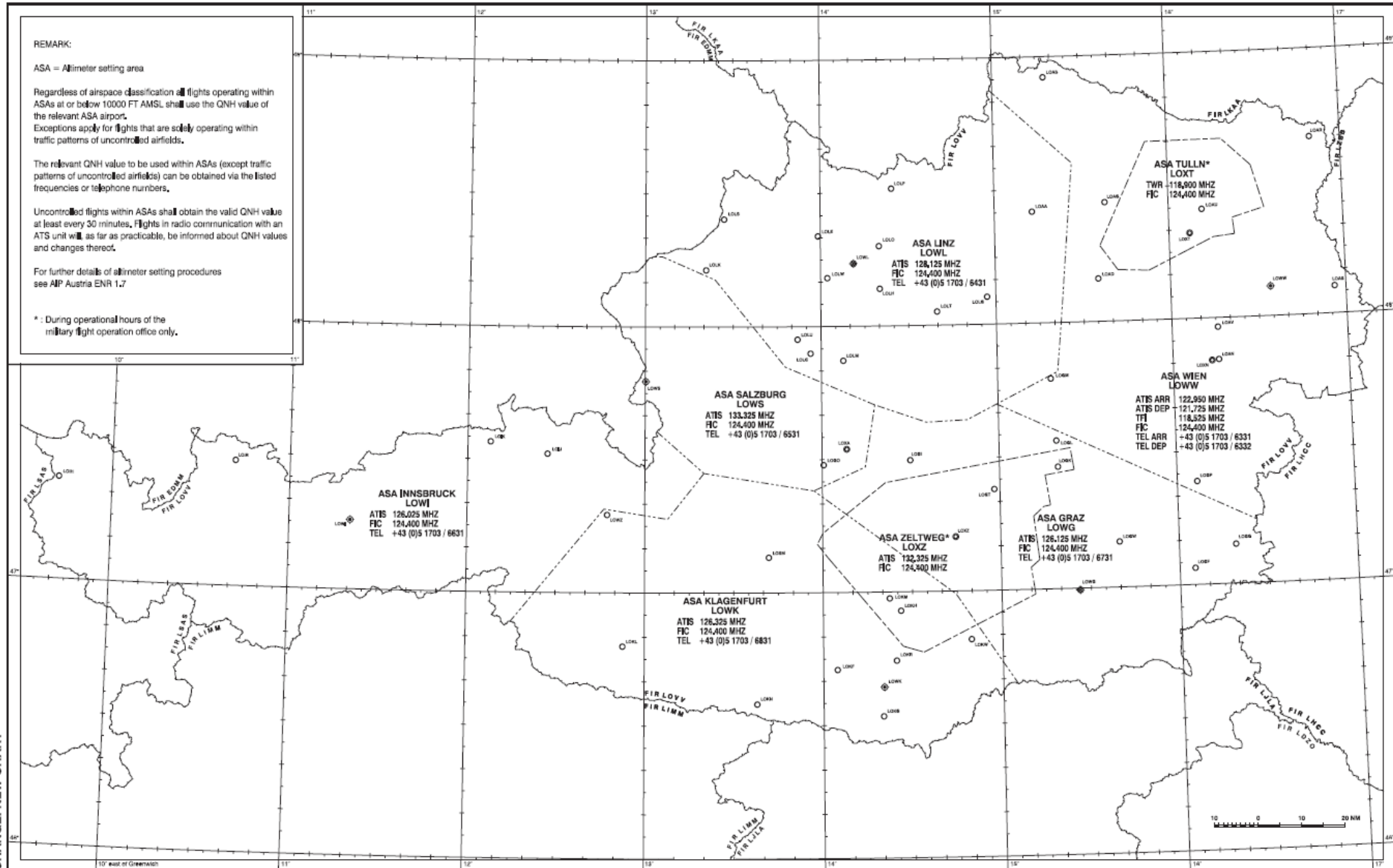
- AIRAC **31 MAR 2016**
- Transition Altitude / Übergangshöhe 10.000ft MSL
- in gesamter FIR Wien
- Änderung aller AIP Charts





2. Altimeter Setting Areas

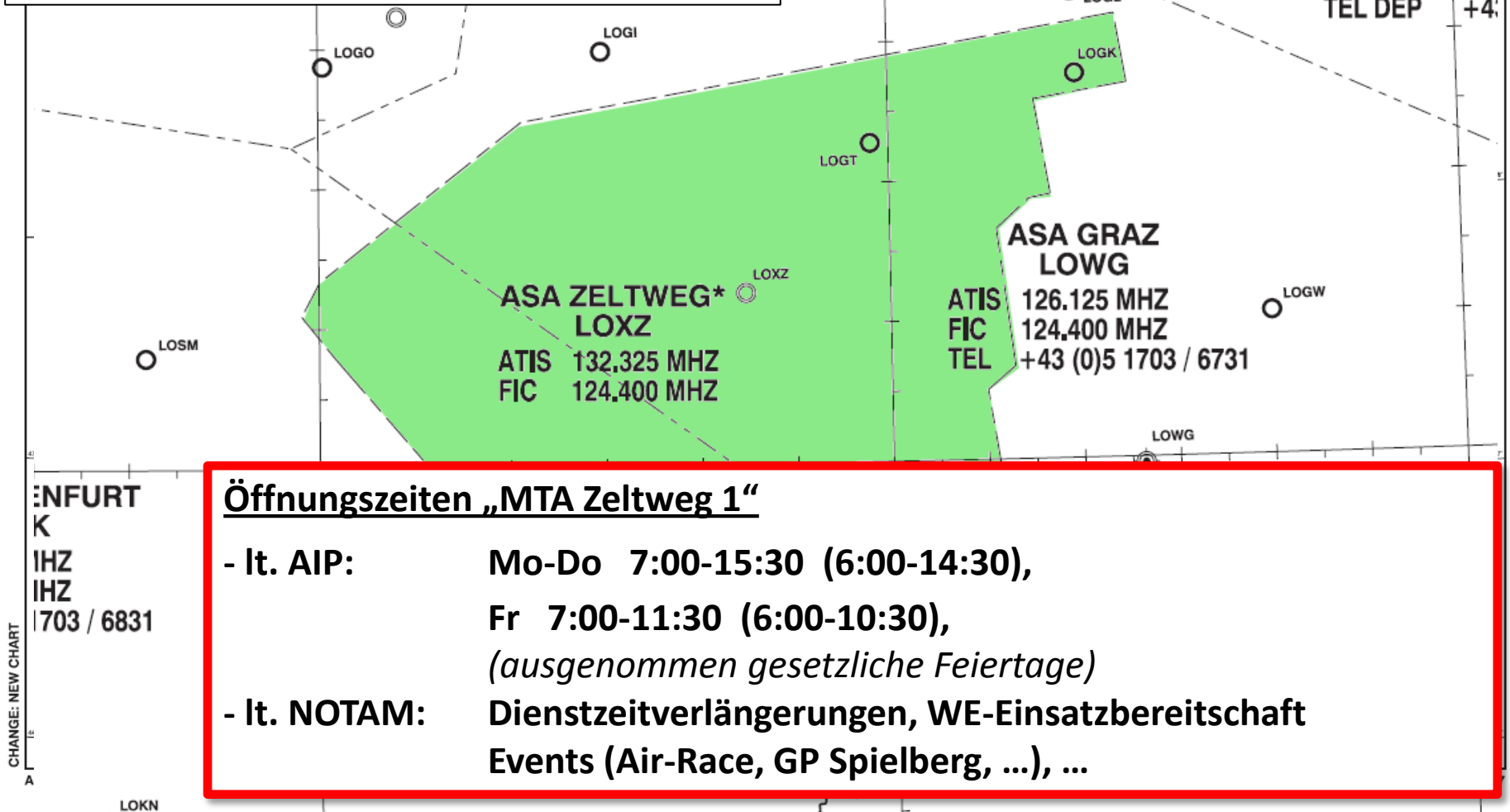
ALTIMETER SETTING AREAS - INDEX CHART



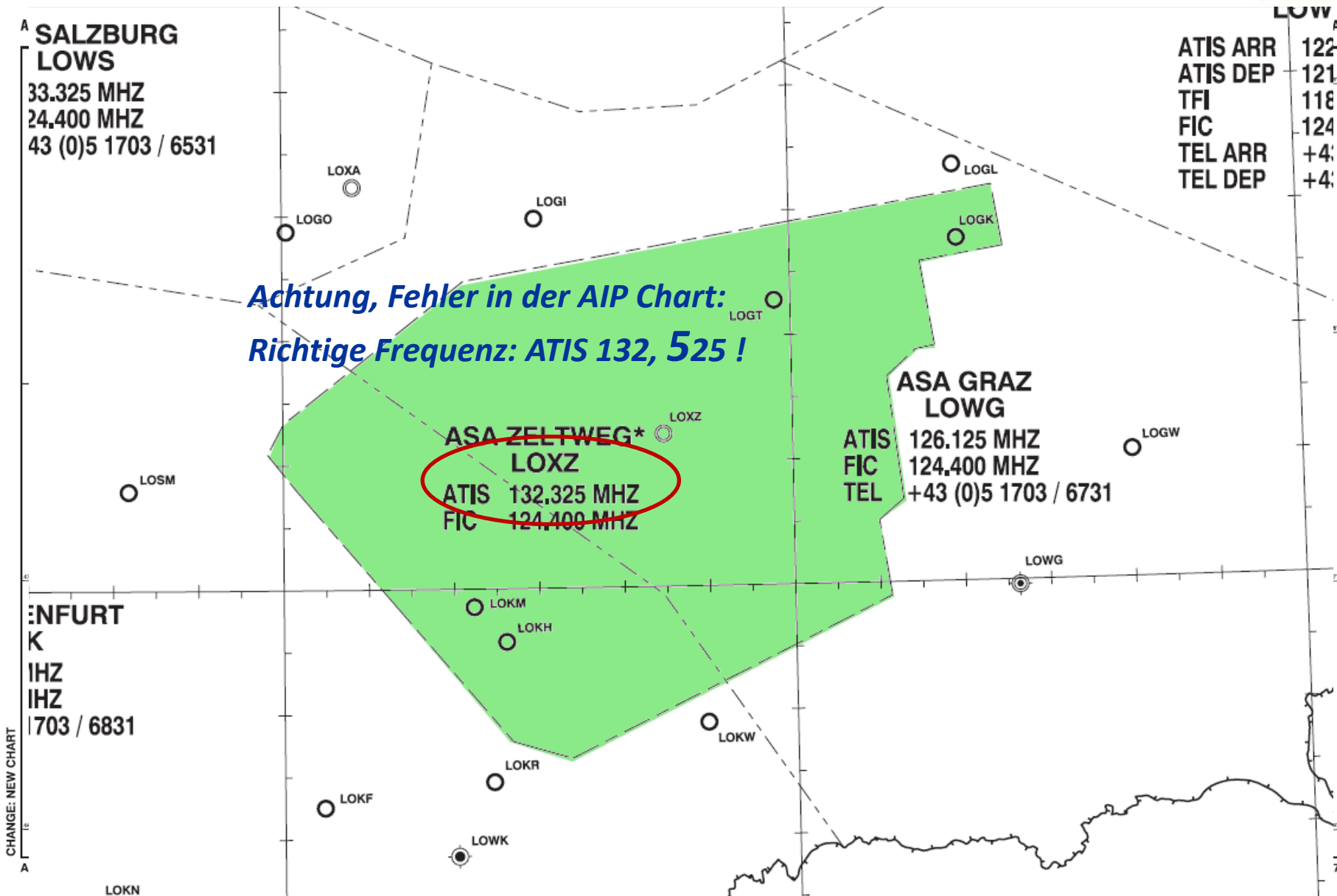
CHANGE: NEW CHART

2. Altimeter Setting Areas

Das lokale QNH von LOXZ ist während der Dienstzeit der Mil-Flugleitung anzuwenden. (Über ATIS abrufbar; alternativ bei FIC Wien oder benachbarter ATC-Units erfragbar)



2. Altimeter Setting Areas



Luftraumstruktur beachten!

- LOWL verzeichnet signifikant auffällige Häufung von Luftraumverletzungen
- Achtsamkeit vor Luftraumverletzungen bei An- und Abflügen zu Wels und Linz.
- Rechtzeitige Freigabe für Lufträume Kl. C und D einholen!

