

AIM -Aeronautical Information Management

Martin Rapp Leiter AIS Wien – Season Opener 2016

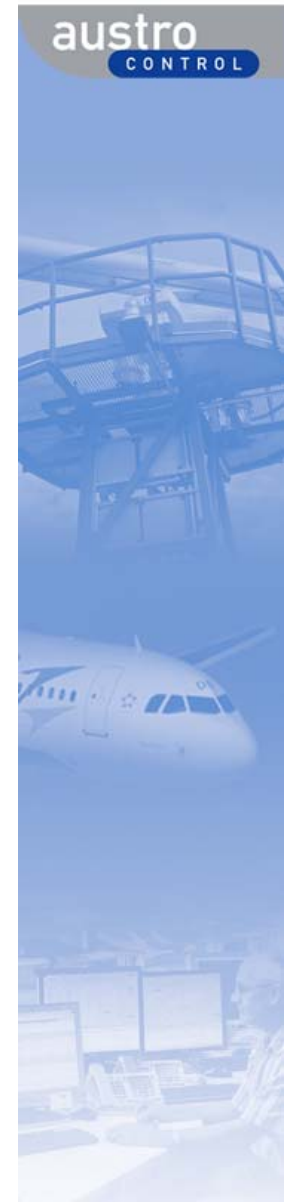


SICHERHEIT LIEGT IN DER LUFT



Übersicht

- **AIS ARO WIEN Schwechat**
 - Self-Homebriefing
 - Aktuelles System
 - Wetterdaten Schweiz
 - Flugplan
 - AIC Flugplanaufgabe
 - Flugplan und SAXFRA
 - Flugplanpflicht für Segelflüge und Ballone
- **SDM Static Data Management**
 - Kartenproduktion
 - Digitale Produkte



Self-Homebriefing

- **Aktuelles System:**
- **Wetterdaten Schweiz:**



Alle von ICAO vorgegebenen MET Infos vorhanden.

Update Verfügbarkeit nationale Produkte:

Segelflug CH in D und F PPSW40 und VCOA24;
Windkarte Ballon → Produktion eingestellt
alternativ dazu FBSW41 oder FBSW51 FXOS49

Neue GAMET Karte CH + AUT ab NOV. 2016
→ GAMET Karte CH - keine Vertragsverlängerung

Weterradar CH; ASTA CH; TEMSI (Significant Wetter Westeuropa)

→ Keine Vertragsverlängerung

3



Flugplan - AIC

- Neues AIC für die Aufgabe von Flugplänen innerhalb Österreichs
Aktuelles AIC **B2/16**
- Ausgabedatum **14.04.2016**

REPUBLIK ÖSTERREICH

AUSTRO CONTROL GmbH
LUFTFAHRTINFORMATIONSDIENST
Towerstraße Objekt 120
1300 Wien-Flughafen
AUSTRIA



AUSTRO CONTROL GmbH
AERONAUTICAL INFORMATION SERVICE
Towerstrasse Objekt 120
1300 Wien-Flughafen
AUSTRIA

Phone:	+43 (0)51703/2051
Telefax:	+43 (0)51703/2056
AFTN:	LOWWYNYX
e-mail:	nof@austrocontrol.at

REPUBLIC OF AUSTRIA

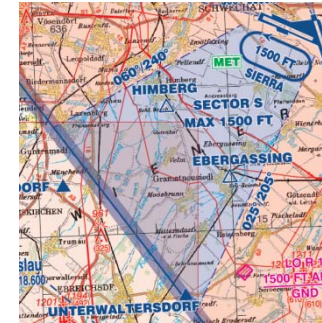
AIC	B 2/16
------------	---------------



Flugplan

- VFR FPL

- Keine Koordinaten (Lat Long) im FPL
- Verwenden sie:
 - Geographische Punkte,
 - VFR Meldepunkte,
 - Sichtflugstrecken,
 - VFR Sektoren

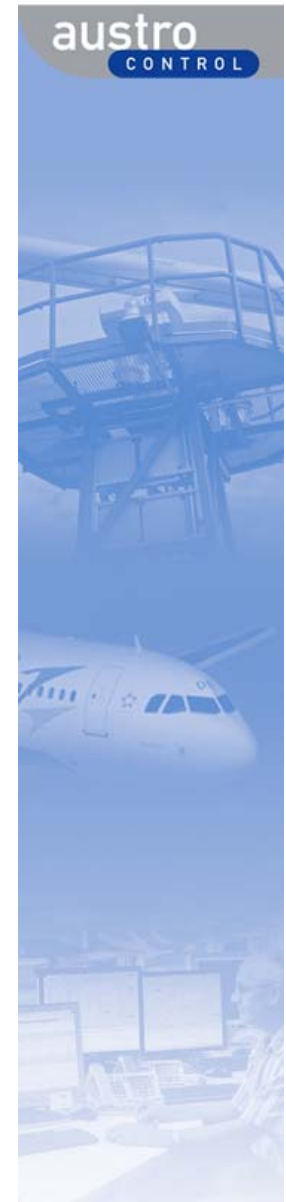


- Probleme Adressierung FPL; erschwerte Freigabe für Lotsen
- Punkte YS, YI,... nicht im FPL
- LORX **nicht** als ADEP!
- Achten sie auf Start und Landemeldung
- DIV ARR Landemeldung vorgeschrieben!



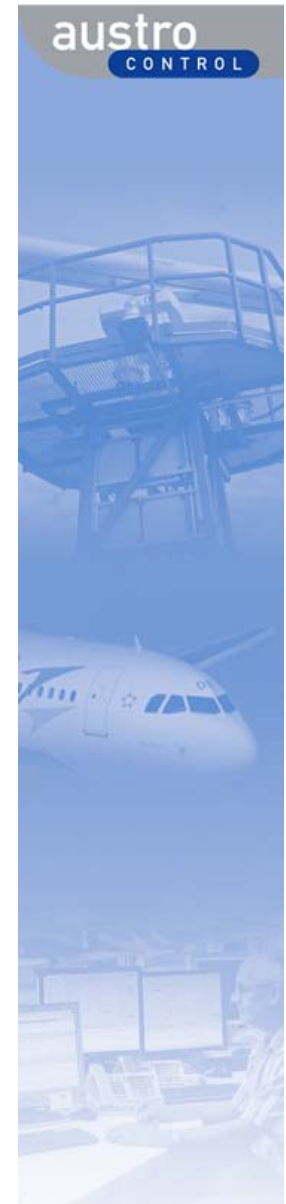
AIS ARO Wien **051703 3211**

→ Email AIS ARO Wien **ais.loww@austrocontrol.at**



Flugplan

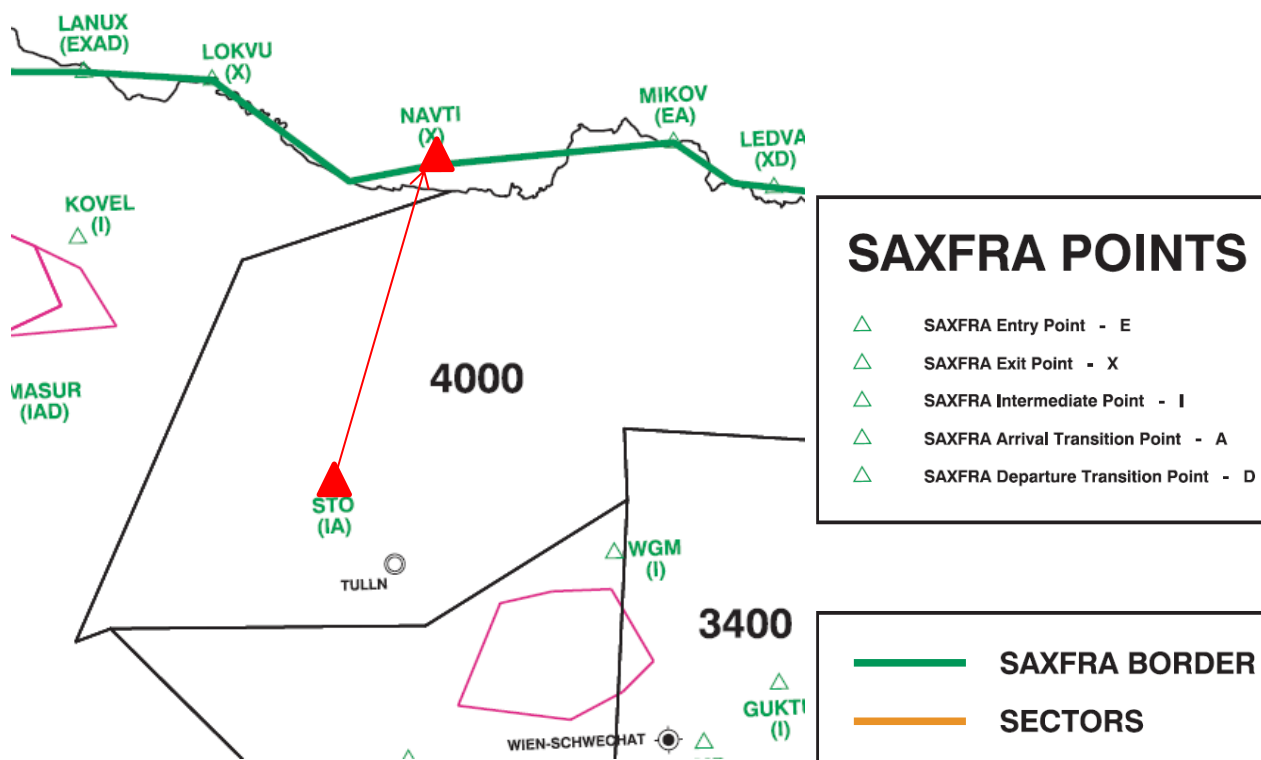
- IFR FPL
- Systemfähiger FPL versus tatsächliche Flugdurchführung
 - IFR joinen nur an veröffentlichten Punkten.
 - Ein Flugregelwechsel ist heute mit (Lat/Long Point) nicht möglich FPL muß umgebaut werden (Known Point nahe Lat/Long Point muß gesucht werden)



Flugplan – Zukunft SAXFRA

- IFR FPL

- IFR joinen or cancel VFR an Punkten mit Bezeichnung E,X oder I.
A und D → **Check AIC**
- IFR joinen or cancel VFR mit (Lat/Long → **Check AIC**).
- Beispiel:
 - STO/N0120A080 IFR DCT NAVTI

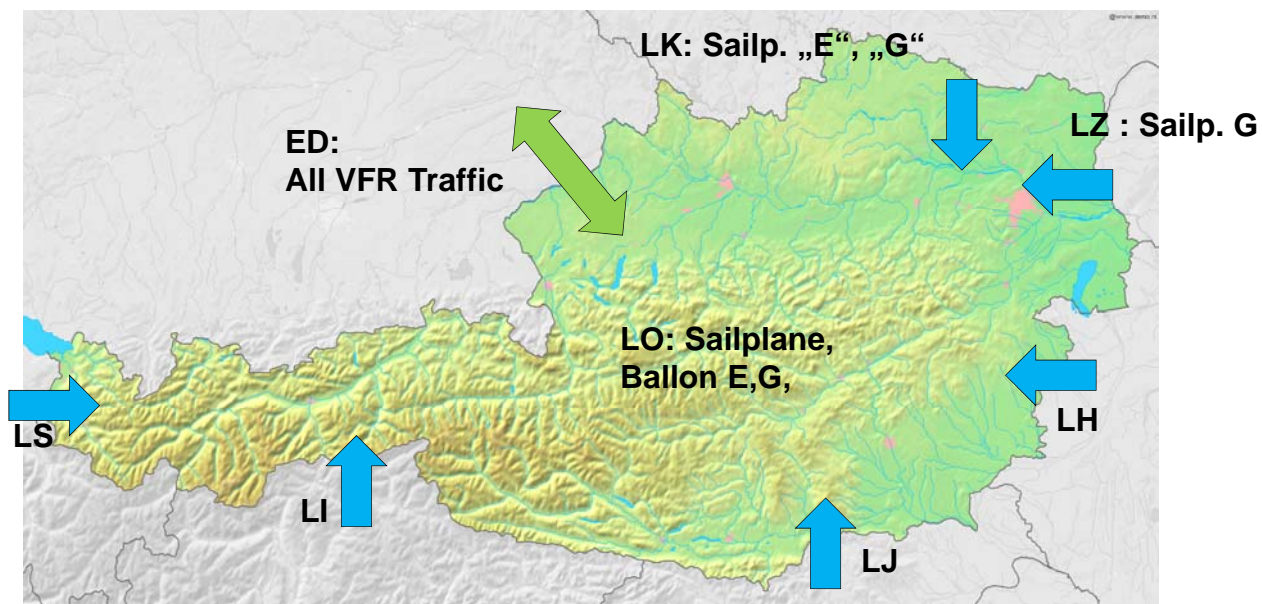


7



Flugplan – Flugplanpflicht

- Ausnahmen Flugplanpflicht über die Bundesgrenze:
- Deutschland für alle VFR Flüge wenn kein Drittstaat überflogen wird.
- Tschechische Rep. Für alle Segelflüge in Luftraum E, G
- **NEU** BMViT erlaubt generell Einflug nach Österreich für alle Segelflüge und Ballone in Luftraum E und G ohne Flugplan.
- Slowakische Rep. Für alle Segelflüge in Luftraum G



8



SDM – Luftfahrtkarte - ICAO 1:500.000

→ Luftfahrtkarte - ICAO 1:500.000 - Ausgabe 2016

Verkauf ab **18.04.2016** über Fa. Giehser
(office@giehser.at)

- Lufträume (CTA S, TMA LOWS 1, TMA LOWW 7, TMA LOWW 8)
- Militärische Tiefflugstrecken (gänzlich)
- Nav aids (VIW + Entfernung von KTI und L KW)
- LOWK: VFR Meldepunkte
- LOAB, LOIR: Pistenlänge
- Wetterbeobachtungsstellen
- Hindernisse

→ Änderungswünsche für die Rückseite???

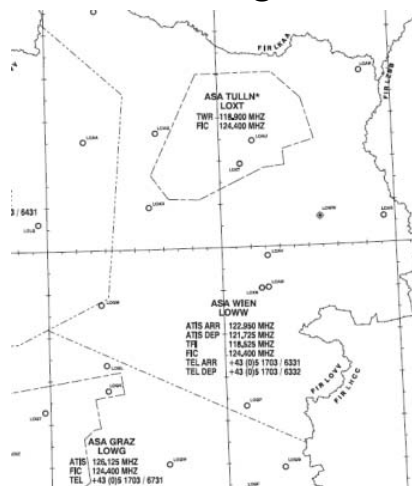
Jetzt oder aim.sdm@austrocontrol.at Herrn Klinger



SDM - Sichtflugkarten

- AIRAC AMDT 178 / 31 MAR 2016
 - Revidierung von 92 AIP-Karten + ICAO-Karte
 - TA10k
 - LVR-Novelle 2016
 - Änderungen Luftraumboxen
 - MSL -> AMSL
 - GND -> AGL (above ground level)
 - Neue Karte: Altimeter Setting Areas – Index Chart ENR 6.7

TMA
LOWW 8
FL 245
CE **8500 FT AMSL**
4500 FT AMSL
but at least
1000 FT AGL



SDM - Sichtflugkarten

- AIRAC AMDT 179 / **28 APR 2016**
 - LOXZ-Komplettüberarbeitung bzw. -Neuausgabe



- AIP-Seiten
- Kartenneupublikation
 - AD Chart
 - AD Obstacle Charts
 - SID Charts
 - STAR Chart
 - Visual Approach Chart
 - ATC Surveillance Minimum Altitude Chart

INFORMATION	
Eff. date: 28 APR 2016	
latest AMDT: 221	
latest AIRAC AMDT: 179	

Luffahrtshandbuch Österreich / AIP Austria	
LOXZ AD 2	
Zeltweg	
Karten	
Charts	
LOXZ AD 2.24-1-1	Flugplatzkarte - ICAO Aerodrome Chart - ICAO
LOXZ AD 2.24-2-1	Flugplatzhinderniskarte - ICAO Typ A (Betriebliche Begrenzungen) Piste 08R Aerodrome Obstacle Chart - ICAO Type A (Operating Limitations) Runway 08R
LOXZ AD 2.24-2-2	Flugplatzhinderniskarte - ICAO Typ A (Betriebliche Begrenzungen) Piste 26L Aerodrome Obstacle Chart - ICAO Type A (Operating Limitations) Runway 26L
LOXZ AD 2.24-2-3	Flugplatzhinderniskarte - ICAO Typ B Aerodrome Obstacle Chart - ICAO Type B
LOXZ AD 2.24-4-1	Standard Departure Chart - Instrument - ICAO (RWY 08R)
LOXZ AD 2.24-4-2	Standard Departure Chart - Instrument - ICAO (RWY 26L)
LOXZ AD 2.24-6-1	Instrument Approach Chart - ICAO (RNAV GNSS RWY 26L)
LOXZ AD 2.24-7-1	Visual Approach Chart - ICAO
LOXZ AD 2.24-7-2	Sichtflugkarte ZELTWEG Chart for VFR flights ZELTWEG
LOXZ AD 2.24-8	ATC Surveillance Minimum Altitude Chart - ICAO



SDM - Sichtflugkarten

- AIRAC AMDT 180 / **26 MAY 2016**
 - Frequenzänderung bei LOWW APP
APP SÜD 134.675 (statt 128.200)
 - IFR-Charts von LOWW
 - SFKs (keine inhaltlichen Änderungen!)
 - » LOWW
 - » LOAN
 - » LOAV
 - Check AIP on www.homebriefing.com oder eaip.austrocontrol.at

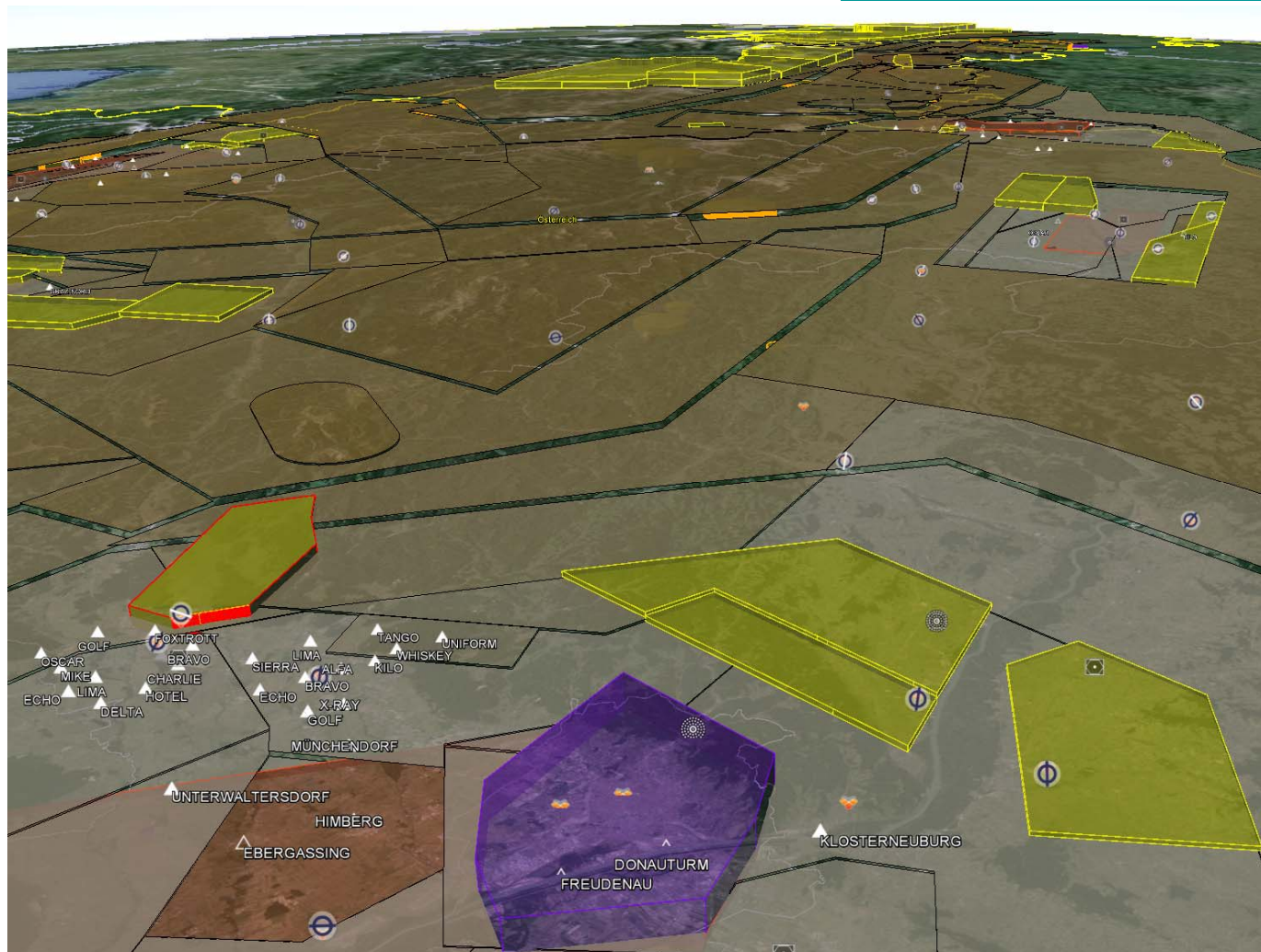
WIEN-SCHWECHAT	
AD ELEV 183 M 600 FT	
TFI	118.525 MHZ
TWR	119.400 MHZ
	123.800 MHZ
APP NORD	118.775 MHZ
APP SÜD	134.675 MHZ
FIC	124.400 MHZ
ATIS	122.950 MHZ



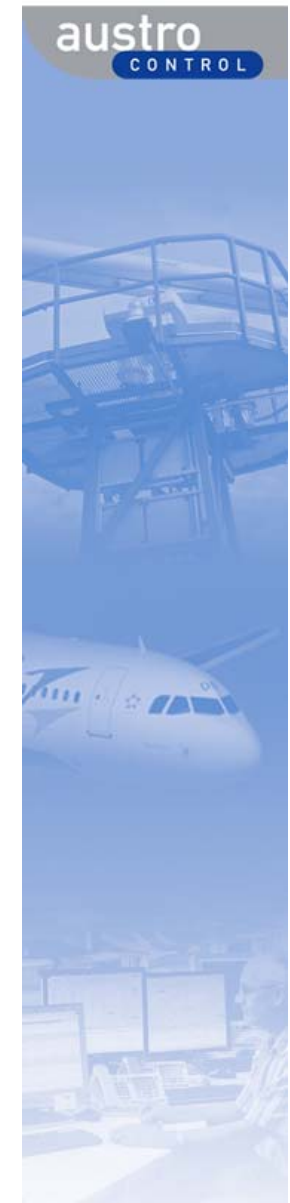
SDM – Digitale Produkte (I)

→ KML-File mit Luftraumstruktur

→ Neu Version 31.März 2016 →  & www.austrocontrol.at



13



DANKE! für Ihre Aufmerksamkeit

Martin Rapp Leiter AIS Wien 

Martin.Rapp@austrocontrol.at

Mobil: +436648321166