

TRANSPONDER NOTFALL-CODES

Entführung 7500
 Funkausfall 7600
 Notfall 7700

FUNK-NOTFREQUENZ

121,500 MHz

SUCH- / RETTUNGSDIENST

+43 (0)1-798 83 80 (H24)

FUNKAUSFALL BEI VMC (als kontrollierter Flug):

- > Transponder 7600
- > In VMC bleiben, Blindmeldungen absetzen
- > Am nächsten geeigneten Flugplatz landen und Landemeldung abgeben
- > **Achtung: LOKALE VERFAHREN bei Flughäfen (Lichtzeichen beachten)**

WICHTIGE FLUGPLATZ-/BODENZEICHEN

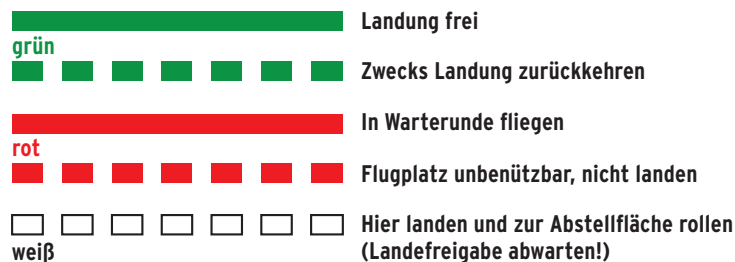


ABFANGZEICHEN

- + (Wenn in Funkkontakt) ATC informieren
- + Auf Notfrequenz (121,500MHz) Verbindung aufnehmen
- + **Transponder 7700**
- + **ANWEISUNGEN FOLGE LEISTEN**

Abfangendes LFZ		Antwort
• Querruder AUF - AB • Blinkende Positionslichter	Folgen Sie!	• Querruder AUF - AB • Blinken mit Positionslichtern
• Hochziehen und abdrehen	Weiterfliegen	• Querruder AUF - AB
• Fahrwerk raus • Landescheinwerfer EIN • Überfliegen d. Flugplatzes	Folgen und hier landen!	• Fahrwerk raus • Landescheinwerfer EIN • Landen (wenn möglich)

LICHTSIGNALLE im Flug



ROTE FEUERWERKSKÖRPER

JETZT NICHT LANDEN!

Disclaimer: Diese Schnellhilfe dient der groben Übersicht und ersetzt weder die Flugvorbereitung noch eine allenfalls erforderliche Neu-/Umplanung im Flug. (Stand März2019).

SICHERHEIT LIEGT IN DER LUFT

Die wichtigsten Informationen für eine sichere Flugdurchführung - zusammengestellt von Austro Control.

SAFETY

HUMAN FACTORS + TOOLS

- **Flughandbuch + Checklisten beachten**
- "First fly the airplane" (Mindestgeschwindigkeit beachten)
- Sauerstoff-Mangelscheinungen?
- Störungen durch elektrische Geräte?
- Vereisung beachten - Ausrüstung!
- Triebwerksausfall kann immer passieren!
- Flugleistungen ausreichend?
- Beladung und Schwerpunkt: im Limit? Gepäck verzurrt?

F - Facts
O - Options
R - Risks/Benefits
D - Decide
E - Execute
C - Check

G - Gas (fuel, tank, fuel pump-pressure)**U** - Undercarriage (landing gear)**M** - Mixture (fuel mixture set)**P** - Propeller (prop set)**S** - Seat Belts and Switches

I'M SAFE Checklist

Illness	-	Symptome
Medication	-	Nebenwirkungen?
Stress	-	Zeit, Job, Familie?
Alcohol	-	8h? 24h?
Fatigue	-	ausgeruht?
Eating	-	gegessen? getrunken?

FLUGBETRIEB - OPS

An Bord mitzuführen:

- Flughandbuch, Flugplan, Luftfahrtkarten
- Lizenz/Medical, Lichtbildausweis, Sprechfunkzeugnis gem. nat. Vorschriften
- Borddokumente (Eintragung, Lufttüchtigkeitszeugnis, Lärmzeugnis, Funk-Bewilligung, Versicherungsnachweis), Bordbuch, falls vorhanden: Minimum Equipment List (MEL)

Mindestausrüstung:

Gemäß Flughandbuch + **NCO**, wie für den geplanten Flugweg erforderlich, -> eingebaut, zugelassen, funktionsfähig = **Pilotenverantwortung**

Operationelle Mindestausrüstung gem. NCO:

- Uhr, Magnetkompass, Höhenmesser, Fahrtmesser
- COM für RMZ, XPDR für TMZ, NAV je nach Route und Verfahren, ELT für Flugzeuge, O₂ über 10.000 ft, Schwimmwesten über Wasser, Notausrüstung für schwieriges Gelände, Bordapotheke, Handfeuerlöscher
- Bei schlechter Sicht oder Nacht zusätzlich: Variometer, Horizont, Wendezeiger, Kreiselkompass, Lichter, gegebenenfalls Pitotheizung

Zu beachten:

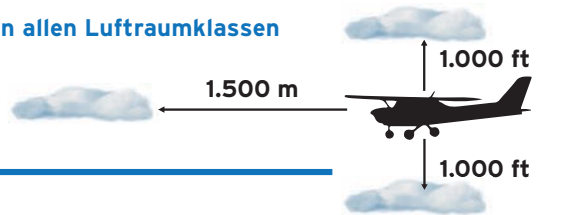
- Für Flüge mit **PAX**: 3 Landungen in **90 Tagen** - je Klasse (S/B/TMG/SEP/MEP/Type)
- **NOTAM / AIP** der beflogenen Staaten beachten
- Technischer Mangel -> Freigabe erforderlich (von Halter/PIC/Wart)
- Verhaltensregeln auf Flugplätzen beachten (Rauchen, Betanken, Bewegungen,...)
- **Flugvorbereitung** - Mindestwetterbedingungen prüfen und einhalten
- Mindest-**Kraftstoffreserve** (30 Minuten, Helicopter 20 Minuten); Ausweichflugplatz

SICHTFLUGREGELN

In allen Luftraumklassen

Sq.7000* / Sq.0000* (Ballon)
(* wenn nicht anders angewiesen)

Flugsicht 8 km
(unter 10.000 ft MSL 5 km)



Bei Tag in G bis max 3.000 ft MSL (1.000 ft GND)
Flugsicht 1.500 m (Helicopter 800 m),
frei von Wolken und Erdsicht! / max. 140 kt IAS

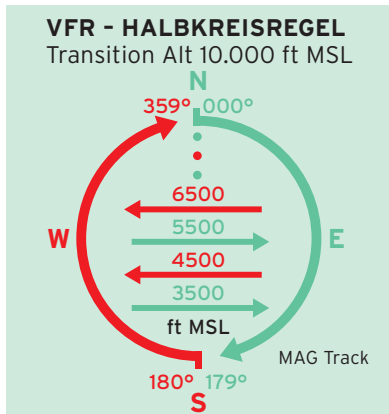
SONDERSICHTFLUG (bei Tag, nur in CTR)

Flugsicht 1.500 m (Helicopter 800 m)
Hauptwolkenuntergrenze 600 ft GND
frei von Wolken und Erdsicht! / max. 140 kt IAS

LUFTRÄUME

Freigabepflicht in C und D
Transponderpflicht in E für motor. LFZ (Mode S)

TMZ: Transponderpflicht für alle LFZ
RMZ: Sprechfunkpflicht für alle LFZ
TRA: als AIC Serie B veröffentlicht unter
www.austrocontrol.at -> Piloten -> AIM Produkte
Mil. Training Areas: siehe Airspace Use Plan
www.homebriefing.com -> MIL -> AUP



VORRANGREGELN

Ballon vor Segelflugzeug vor Motorflugzeug/Heli



SYMBOLLE UND ABKÜRZUNGEN



BR = Dunst
FG = Nebel
FZ = gefror.
Wettererscheinung
GR = Hagel
GS = Graupel
RA = Regen
SH = Schauer
SN = Schnee
TS = Gewitter, SQL = Gewitterlinie
VC = in der Umgebung
Intensität: - leicht / + stark
CAVOK: Sicht >= 10km, keine Wolken unterhalb der MSA, keine Wettererscheinungen, keine TCU/CB

BTN = zwischen
CLD = Wolken
EMBD = eingebettet
FCST = Vorhersage
HVY, SEV = schwer
INTSF = intensivierend
ISOL = vereinzelt
LCA = lokal
MOD = mäßig
NSW = keine signifikante Wettererscheinung
NCD = keine Wolke detektiert
NSC = keine signifikante Bewölkung
SFC = am Boden
VAL = in den Tälern
WKN = abschwächend

	VOLMET	+43 5 1703
Wien	internat. 126,000	-3438
	national 122,550	-3439
Innsbruck	national 130,475	-6634
Klagenfurt	national 122,275	-6834

CLOUDS	
few	➔ 1/8 - 2/8
sct	➔ 3/8 - 4/8
bkn	➔ 5/8 - 7/8
ovc	➔ 8/8

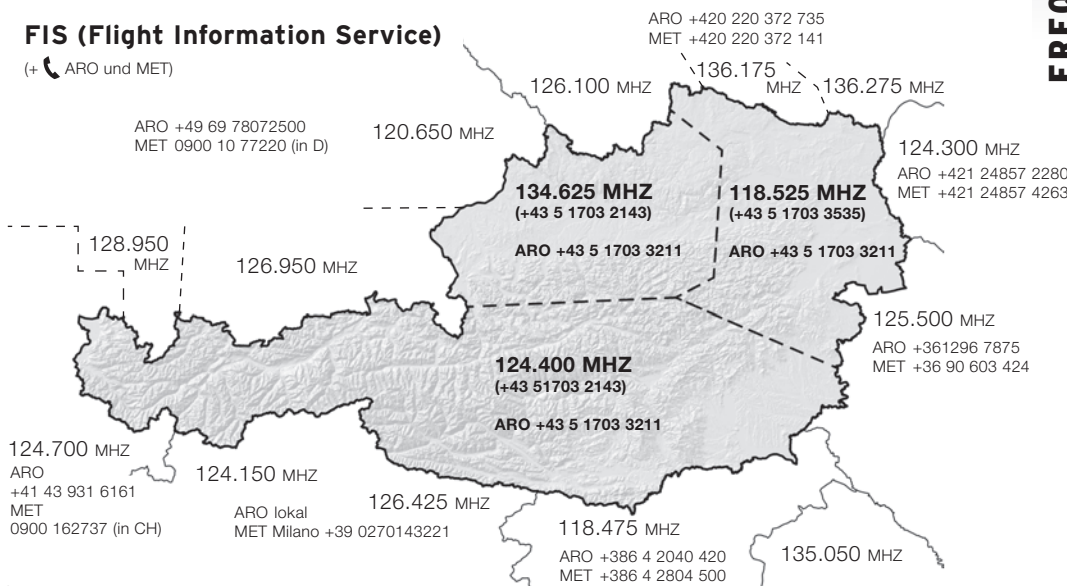
FLUGHÄFEN	TWR	APP	ATIS	ATIS Tel	TWR Tel COM FAILURE
LOWG	118,200	119,300	126,130	+43 5 1703 6731	+43 5 1703 6712
LOWI	120,100	119,275	126,030	+43 5 1703 6631	+43 5 1703 6612
LOWK	118,100	126,825	126,330	+43 5 1703 6831	+43 5 1703 6812
LOWL	118,800	129,625	128,130	+43 5 1703 6431	+43 5 1703 6412
LOWS	118,100	123,725	133,330	+43 5 1703 6531	+43 5 1703 6512
LOWW	119,400 / 123,800	118,775 N / 134,675 S	122,955	+43 5 1703 6331	+43 5 1703 3221

	Flugplatz	others	Tel
LOAN	122,655	Achtung: RMZ	+43 2622 26700 1357
LOAV	118,605	Achtung: RMZ	+43 17007 9200

MILITÄR	TWR	APP	'Flugplatz' zivil	Tel mil.
LOXA	118,000	-	130,000	+43 5 0201 5768800
LOXN	123,250	-	130,150	+43 5 0201 2068830
LOXT	118,900	136,125	119,450	+43 5 0201 3268700
LOXZ	135,375	129,475	123,500	+43 5 0201 5268600

FIS (Flight Information Service)

(+ ARO und MET)



LKTB RDR 127,350	LZIB RDR 134,925	LJMB APP 119,200	LIPB AERODROME 120,600
------------------	------------------	------------------	------------------------

Flugplan: Abflug- und Landemeldung!

FUNK-FREIGABE: KENNZEICHEN, POSITION, HÖHE, SQUAWK, ERBITTE ...

Flugwetterberatung (00:00-24:00 Uhr): 0900-9797 03 (€1,81.-/min)
Alpenflugwetter (07:00-22:00 Uhr): 0900-9797 01 (€1,81.-/min)

Briefing: www.homebriefing.com
www.austrocontrol.at/flugwetter
Onlinekarte VFR Austria auf www.austrocontrol.at

Lokale MET: **Kostenlos** bei allen C per ☎ mit der MET-Taste