

# Part-FCL –Fragenkatalog

## PPL-H

gemäß Verordnung  
(EU) 1178/2011

*(Auszug)*

## 020 - Human-Performance

AIRCADEMY



LEARNING AT A HIGHER LEVEL



**Herausgeber:**

AIRCADEMY LTD.  
Bommersweg 11a,  
40670 Meerbusch,  
Germany  
[info@aircademy.com](mailto:info@aircademy.com) [www.aircademy.com](http://www.aircademy.com)  
+49-2159-536 05 50

LPLUS GmbH  
Am Wall 128-134,  
28195 Bremen,  
Germany  
[info@lplus.de](mailto:info@lplus.de) [www.lplus.de](http://www.lplus.de)  
+49 421 160396 0

**COPYRIGHT Vermerk:****Dieses Werk ist urheberrechtlich geschützt.**

Die kommerzielle Nutzung des Werkes oder Ausschnitte aus dem Werk in Lehr- und Lernmedien ist nur nach vorheriger Zustimmung durch die Herausgeber erlaubt. Für die kommerzielle Nutzung in Lehr- und Lernmedien ist eine Lizenzgebühr an die Herausgeber zu zahlen.

Bitte beachten Sie, dass dieser Katalog nur ca. 75% der Fragen des gesamten Prüfungskatalogs enthält. In der Prüfung werden zusätzlich andere Fragen erscheinen.

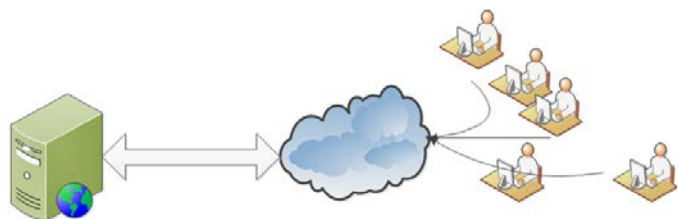
**Qualitätssicherung**

Wenn Sie Verbesserungsvorschläge oder Anregungen haben, senden Sie diese bitte per email an [info@aircademy.com](mailto:info@aircademy.com).

Sie sind Fluglehrer/in oder verfügen über Fachwissen in bestimmten Fächern?

Machen Sie mit bei unserem online Qualitäts-Management System.

**Senden Sie dazu eine email an [info@aircademy.com](mailto:info@aircademy.com).**



- 1 Anämische Hypoxie kann ausgelöst werden durch: (1,00 P.)**
- Niedrigen Druck.
  - Große Flughöhen.
  - Alkohol.
  - Kohlenmonoxidvergiftung.
- 2 Welche Hypoxie kann durch große Flughöhen verursacht werden? (1,00 P.)**
- Stagnierende Hypoxie.
  - Anämische Hypoxie.
  - Hypoxische Hypoxie.
  - Histotoxische Hypoxie.
- 3 Welche Eigenschaft ist bei einer Sonnenbrille wichtig, sofern sie von Piloten verwendet wird? (1,00 P.)**
- Unzerbrechlich.
  - Gekrümmte Bügel.
  - Nicht polarisiert.
  - Kein UV Filter.
- 4 Das Ausleiten nach einem längerem Kurvenflug kann dazu führen, dass die Illusion entsteht: (1,00 P.)**
- In den Steigflug überzugehen.
  - In die Gegenrichtung zu kurven.
  - In den Sinkflug überzugehen.
  - In die gleiche Richtung weiter zu kurven.
- 5 Welche Situation unterstützt NICHT das Auftreten der Bewegungskrankheit (Desorientierung)? (1,00 P.)**
- Kopfbewegungen während des Kurvenfluges.
  - Fliegen unter Alkoholeinfluss.
  - Turbulenzen im Geradeausflug.
  - Unbeschleunigter Geradeausflug.

- 6 Welche optische Täuschung kann im Anflug durch eine ansteigende Piste verursacht werden? (1,00 P.)**
- Der Pilot hat das Gefühl eines zu schnellen Anflugs und reduziert die Anfluggeschwindigkeit.
  - Der Pilot hat das Gefühl eines zu langsamen Anflugs und erhöht die Anfluggeschwindigkeit.
  - Der Pilot hat das Gefühl eines zu hohen Anflugs und fliegt unterhalb des normalen Gleitpfades an.
  - Der Pilot hat das Gefühl eines zu tiefen Anflugs und fliegt oberhalb des normalen Gleitpfades an.
- 7 Optische Täuschungen werden meist ausgelöst durch: (1,00 P.)**
- Binokulares Sehen.
  - Schnelle Augenbewegungen.
  - Farbenblindheit.
  - Fehlinterpretationen im Gehirn.
- 8 Welches ist ein Risikofaktor an Diabetes zu erkranken? (1,00 P.)**
- Rauchen.
  - Übergewicht.
  - Sporttauchen.
  - Langstreckenflüge.
- 9 Welches ist ein Risikofaktor für die Dekompressionserkrankung? (1,00 P.)**
- Rauchen.
  - Sport.
  - 100% Sauerstoff nach Dekompression.
  - Tauchen vor dem Flug.
- 10 Welches der folgenden Ereignisse bedarf KEINER unverzüglichen fliegerärztlichen Beratung? (1,00 P.)**
- Erstmalige Verschreibung einer Sehhilfe.
  - Regelmäßige Einnahme von Arzneimitteln.
  - Zahnärztliche Jahreskontrolle.
  - Schwangerschaft.

- 11 In welchem der aufgeführten Dokumente können die Kriterien nachgelesen werden, welche die Tauglichkeit einschränken, bzw. eine unverzügliche fliegerärztliche Beratung erfordern? (1,00 P.)**
- Lizenz.
  - Bordbuch.
  - Flugbuch.
  - Tauglichkeitszeugnis.
- 12 Welche Aussage in Bezug auf die Wechselwirkung zwischen Wahrnehmung und Erfahrung ist korrekt? (1,00 P.)**
- Erfahrung und Wahrnehmung sind zwei völlig getrennte Bereiche des Wahrnehmungsprozesses.
  - Erfahrung hat einen signifikanten Einfluss auf unsere Wahrnehmung.
  - Die Wechselwirkung hat keine Relevanz für die Flugsicherheit.
  - Die Wechselwirkung begrenzt sich auf optische Täuschungen.
- 13 Welche Gefährdung entsteht während eines Nachtfluges mit einem Hubschrauber in Schneetreiben? (1,00 P.)**
- Hoher Luftdruck und niedrige Temperaturen können die „Eustache-Röhre“ verstopfen.
  - Zusammenstoßwarnlicht und Rotoren können zum „Flicker-Vertigo“ führen.
  - Triebwerksüberwachungsanzeigen werden mit erhöhter Aufmerksamkeit verfolgt.
  - Hohe Partialdrücke im Körper können Hyperventilation oder Autokinese auslösen.
- 14 Was ist in Bezug auf das Kurzzeitgedächtnis richtig? (1,00 P.)**
- Es kann 10 ( $\pm 5$ ) Informationen für 30-60 Sekunden speichern.
  - Es kann 5 ( $\pm 2$ ) Informationen für 1-2 Minuten speichern.
  - Es kann 7 ( $\pm 2$ ) Informationen für 10-20 Sekunden speichern.
  - Es kann 3 ( $\pm 1$ ) Informationen für 5-10 Sekunden speichern.
- 15 Über welchen Zeitraum kann das Kurzzeitgedächtnis ungefähr Informationen speichern? (1,00 P.)**
- 30-40 Sekunden.
  - 3-7 Sekunden.
  - 10-20 Sekunden.
  - 35-50 Sekunden.

**16 Wofür steht die Abkürzung "FORDEC"? (1,00 P.)**

- Findings of regulation disablement in emergency cases (Untersuchungsergebnisse zur Außerkraftsetzung von Vorschriften bei Notfällen).
- Fire or rescue department call (Notruf für Feuer- oder Rettungskräfte).
- Flight Operations regarding deicing concepts (Flugbetrieb gemäß Enteisungskonzepten).
- Facts, Options, Risks/Benefits, Decision, Execution, Check (Fakten, Optionen, Risiken/Vorteile, Entscheidung, Ausführung, Überprüfung).

**17 Was bedeutet der Begriff "confirmation bias" (Bestätigungs-Tendenz)? (1,00 P.)**

- Die Tendenz alle Funksprüche zu bestätigen.
- Die Rückkopplungsschleife in einer geschlossenen Kommunikation.
- Die Tendenz Argumente zu suchen, die das eigene mentale Modell unterstützen.
- Die kritische Überprüfung von zweifelhaften Situationen im Fluge.

**18 Wie nennt man den permanenten Prozess, die fortlaufende Flugsituation zu überwachen? (1,00 P.)**

- Situatives Denken (situational thinking).
- Situative Aufmerksamkeit (situational awareness).
- Vorausschauendes Prüfverfahren (anticipatory check procedure).
- Konstante Flugüberwachung (constant flight check).

**19 Wie kann aus Sicht des Kommunikationsmodells sichergestellt werden, dass im Sprechfunkverkehr der gleiche Code verwendet wird? (1,00 P.)**

- Durch eine bestimmte Frequenz-Verteilung.
- Durch das Verwenden einer Funk-Phraseologie.
- Durch die Nutzung geeigneter Kopfhörer.
- Durch die Nutzung nur für die Luftfahrt zugelassener Funkgeräte.

**20 Welche Gefährdung kann entstehen, wenn das Hubschraubertriebwerk in starkem Rückenwind angelassen wird? (1,00 P.)**

- Druckfallkrankheit.
- Drehschwindel.
- Kohlenmonoxidvergiftung.
- Binokulares Sehen.

- 21 Welche der folgenden Symptome können auf Hypoxie (Mangelversorgung des Körpers mit Sauerstoff) hinweisen? (1,00 P.)**
- Muskelkrämpfe im oberen Bereich des Körpers.
  - Gelenkschmerzen in den Knien und Füßen.
  - Blaue Flecken am ganzen Körper.
  - Bläuliche Verfärbung von Lippen und Fingernägeln.
- 22 Während der Beschleunigung im Geradeausflug besteht die Gefahr der Illusion: (1,00 P.)**
- Eines Rückenfluges.
  - Eines Steigfluges.
  - Eines Sinkfluges.
  - Einer Schräglage.
- 23 Was kann einen "Grey-out" verursachen? (1,00 P.)**
- Müdigkeit.
  - Hypoxie.
  - Hyperventilation.
  - Positive g-Kräfte.
- 24 Welche Zeit wird für die Anpassung des Sehvermögens an Helligkeit ungefähr benötigt? (1,00 P.)**
- 1 Minute.
  - 1 Sekunde.
  - 10 Sekunden.
  - 10 Minuten.
- 25 Welches Verhalten ist angebracht, wenn sich ein Passagier im Reiseflug plötzlich Unwohl fühlt? (1,00 P.)**
- Heizungslüftungsmotor einschalten und Wärmedecken bereitstellen.
  - Kabinentemperatur anpassen und erhöhte Querlagen vermeiden.
  - Gespräche vermeiden und höhere Fluggeschwindigkeit wählen.
  - Zusatzsauerstoff verabreichen und geringe Lastvielfache vermeiden.

**26 Welches Verhalten kann zu menschlichen Fehlern führen? (1,00 P.)**

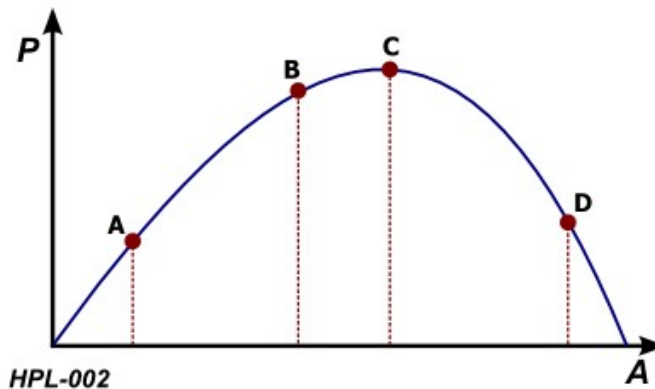
- Ein geeigneter Umgang mit Checklisten.
- Die Tendenz Dinge zu sehen, die auch erwartet werden.
- Wesentliche Handlungen doppelt überprüfen.
- Zweifeln, wenn etwas unklar oder zweideutig erscheint.

**27 Welche ist die beste Kombination von Eigenschaften in Bezug auf die persönliche Einstellung, bzw. das Verhalten eines Piloten? (1,00 P.)**

- Extrovertiert - labil.
- Introvertiert - stabil.
- Extrovertiert - stabil.
- Introvertiert - labil.

**28 An welchem Punkt der Abbildung befindet sich der ideale Erregungsgrad?****Siehe Bild (HPL-002)****P: Leistung****A: Erregung / Stress (1,00 P.)**

- Punkt C.
- Punkt B.
- Punkt A.
- Punkt D.

**29 Welche Antwort ist in Bezug auf Stress richtig? (1,00 P.)**

- Alle Menschen reagieren in der gleichen Situation mit den gleichen Stresssymptomen.
- Stress kann auftreten, wenn man glaubt, keine Lösung für ein Problem zu haben.
- Training und Erfahrung haben keinen Einfluss auf das Vorkommen von Stress.
- Stress und seine verschiedenen Symptome haben keinen Einfluss auf die Flugsicherheit.



**30 Was kann zu einer erhöhten Fehlerzahl, Tunnelblick und verminderter Aufmerksamkeit führen? (1,00 P.)**

- Sport.
- Ermüdung.
- Entspannungsübungen.
- Ungesundes Essen.

**31 Selbstgefälligkeit (complacency) ist ein Risiko und resultiert aus: (1,00 P.)**

- Der hohen Fehlerzahl technischer Systeme.
- Besseren Trainingsmöglichkeiten für jüngere Piloten.
- Gesteigerter Cockpit-Automatisierung.
- Der hohen Fehlerrate, die dem Menschen eigen ist.

**32 Welchen Sauerstoffanteil hat Luft in einer Höhe von ungefähr 6.000 ft? (1,00 P.)**

- 21%.
- 78%.
- 18,9%.
- 12%.

**33 Das "E" im SHELL Model steht für:**

**Siehe Bild (HPL-001). (1,00 P.)**

- Effective.
- Equipment.
- Environment.
- Enroute.



- 34 Die Verbindung zwischen dem Mittelohr und dem Nasen-Rachenraum heißt: (1,00 P.)**
- Eustachische Röhre.
  - Innenohr.
  - Schnecke.
  - Trommelfell.
- 35 Welcher Eindruck kann bei einem Anflug auf eine ansteigende Piste entstehen? (1,00 P.)**
- Einer harten Landung.
  - Einer Landung neben der Pistenmittellinie.
  - Eines Zuweitkommens.
  - Eines Zukurzkommens.
- 36 Während einer starken Geschwindigkeitsabnahme im Geradeausflug besteht die Gefahr der Illusion: (1,00 P.)**
- Eines Kurvenfluges.
  - Eines Steigfluges.
  - Eines Sinkfluges.
  - Eines Rückenfluges.
- 37 Wann ist die Gefahr des Auftretens eines Drehschwindels am größten? (1,00 P.)**
- Bei einer Kopfdrehung im Kurvenflug.
  - Bei einer Kopfdrehung im Sinkflug.
  - Bei einer Kopfdrehung im Steigflug.
  - Bei einer Kopfdrehung im Horizontalflug.
- 38 Wie viel Alkohol baut sich bei einem Erwachsenen ungefähr pro Stunde ab? (1,00 P.)**
- 3,0 Promille.
  - 1,0 Promille.
  - 0,1 Promille.
  - 0,3 Promille.
- 39 Was erläutert das "Schweizer Käse Modell"? (1,00 P.)**
- Das Prinzip der Fehlerkette.
  - Das Verfahren bei einer Notlandung.
  - Den optimalen Problemlösungsweg.
  - Die Handlungsbereitschaft des Piloten.

- 40 Was ist ein "latenter Fehler"? (1,00 P.)**
- Ein Fehler, der sich unmittelbar auf die Steuerung auswirkt.
  - Ein Fehler, der sich erst nach der Landung auswirkt.
  - Ein längere Zeit unbemerkt im System vorhandener Fehler.
  - Ein vom Piloten aktiv und bewusst verursachter Fehler.
- 41 Welche der folgenden Eigenschaften werden durch Stress beeinflusst?**
- 1. Aufmerksamkeit.**
  - 2. Konzentration.**
  - 3. Reaktionsfähigkeit.**
  - 4. Erinnerungsvermögen. (1,00 P.)**
- 2,4.
  - 1,2,3.
  - 1.
  - 1,2,3,4.
- 42 Welcher der menschlichen Sinne wird am ehesten von Hypoxie (Mangelversorgung des Körpers mit Sauerstoff) beeinflusst? (1,00 P.)**
- Die olfaktorische Wahrnehmung (Riechen).
  - Die visuelle Wahrnehmung (Sehen).
  - Die taktile Wahrnehmung (Tasten).
  - Die auditive Wahrnehmung (Hören).
- 43 Welcher Faktor ist ursächlich für die größte Zahl der Luftfahrt-Unfälle? (1,00 P.)**
- Menschliches Versagen.
  - Technisches Versagen.
  - Meteorologische Einflüsse.
  - Geografische Einflüsse.
- 44 Durch welchen der aufgeführten Faktoren kann eine Kohlenmonoxidvergiftung ausgelöst werden? (1,00 P.)**
- Ungesundes Essen.
  - Alkohol.
  - Wenig Schlaf.
  - Rauchen.

- 45 Ab welcher ungefähren Flughöhe ist die Nachtsehfähigkeit bereits eingeschränkt? (1,00 P.)**
- 5.000 Fuß.
  - 3.000 Fuß.
  - 7.000 Fuß.
  - 10.000 Fuß.
- 46 Was ist eine "Coriolis Illusion"? (1,00 P.)**
- Eine falsche Höheneinschätzung während des Landeanfluges.
  - Ein starker Drehschwindel durch Kopfbewegungen im Kurvenflug.
  - Scheinbare Bewegung von statischen Objekten bei Nacht.
  - Eine verfälschte Farbwahrnehmung bei hohen Beschleunigungen.
- 47 Was ist beim Vergleich zwischen verschreibungspflichtigen und nicht verschreibungspflichtigen Medikamenten zu beachten? (1,00 P.)**
- Grundsätzlich sind verschreibungspflichtige und nicht verschreibungspflichtige Medikamente gleich zu behandeln.
  - Nicht verschreibungspflichtige Medikamente sind erst ab einer Einnahmedauer von über 10 Tagen meldepflichtig.
  - Verschreibungspflichtige Medikamente sind nur flugausschließend, wenn es explizit in der Packungsbeilage steht.
  - Nicht verschreibungspflichtige Medikamente sind ungefährlich, wenn ein Arzt nicht das Gegenteil bestätigt hat.
- 48 Was bedeutet die "1:600-Regel" in Bezug auf Flugunfälle? (1,00 P.)**
- 1 Flugunfall pro 600 Tage.
  - 1 tödlicher Unfall pro 600 Zwischenfällen.
  - 1 Triebwerksausfall pro 600 Flugstunden.
  - 1 Zwischenfall pro 600 Flugschülern.

**49 Das "L" im Shell-Modell steht für:****Siehe Bild (HPL-001). (1,00 P.)**

- Liveware.
- Lift.
- Line check.
- Loss of control.

**HPL-001****50 Das Shell-Modell kann genutzt werden: (1,00 P.)**

- Um die verschiedenen Interaktionsbereiche, mit denen ein Pilot zurechtkommen muss, zu erklären.
- Um die Vorteile einer geschlossenen Kommunikationsschleife zu erklären.
- Um das Auftreten von Stress in einer Cockpitsituation zu erklären.
- Um eine mehrgliedrige Fehlerkette, die von direkt beteiligten Personen verursacht wurde, zu erklären.

**51 Welches Gasgesetz ist für die Dekompressionserkrankung verantwortlich? (1,00 P.)**

- Das Gasgesetz von Bohr.
- Das Gasgesetz von Henry.
- Das Gasgesetz von Dalton.
- Das Gasgesetz von Boyle-Mariotte.

**52 Welcher Teil des Sehapparates ist für das Farbsehen verantwortlich? (1,00 P.)**

- Gelber Fleck.
- Blinder Fleck.
- Zapfen.
- Stäbchen.

- 53 Wie hoch ist der Gasanteil von Stickstoff in der Luft? (1,00 P.)**
- 78%.
  - 1%.
  - 0,1%.
  - 21%.
- 54 In welcher Höhe hat sich der atmosphärische Druck in Bezug auf den Standardluftdruck in MSL (1.013hPa) halbiert? (1,00 P.)**
- 5.000 Fuß.
  - 10.000 Fuß.
  - 22.000 Fuß.
  - 18.000 Fuß.
- 55 Wodurch kann eine Kohlenmonoxidvergiftung verursacht werden? (1,00 P.)**
- Risse im Wärmetauscher.
  - Generatorausfall.
  - Staurohrvereisung.
  - Kraftstoff oder Hydraulikflüssigkeit.
- 56 Welches ist KEIN Symptom von Hyperventilation (beschleunigte Atmung)? (1,00 P.)**
- Zyanose.
  - Kribbeln.
  - Bewusstlosigkeit.
  - Krämpfe.
- 57 Ab welcher ungefähren Flughöhe reagiert der Körper im Normalfall auf den abnehmenden atmosphärischen Luftdruck? (1,00 P.)**
- 7.000 Fuß.
  - 10.000 Fuß.
  - 2.000 Fuß.
  - 12.000 Fuß.

- 58 Ab welcher Höhe ist der Körper nicht mehr in der Lage, die Auswirkungen des niedrigen atmosphärischen Luftdrucks vollständig zu kompensieren (Störschwelle)? (1,00 P.)**
- 12.000 Fuß.
  - 22.000 Fuß.
  - 7.000 Fuß.
  - 5.000 Fuß.
- 59 Welche Funktion haben die roten Blutzellen (Erythrozyten)? (1,00 P.)**
- Blutgerinnung.
  - Sauerstofftransport.
  - Blutzuckerregulation.
  - Immunabwehr.
- 60 Welche Funktion haben die weißen Blutzellen (Leukozyten)? (1,00 P.)**
- Blutgerinnung.
  - Blutzuckerregulation.
  - Immunabwehr.
  - Sauerstofftransport.
- 61 Welche Aufgabe haben die Blutplättchen (Thrombozyten)? (1,00 P.)**
- Immunabwehr.
  - Sauerstofftransport.
  - Blutgerinnung.
  - Blutzuckerregulation.
- 62 Welches ist KEIN Risikofaktor für Hypoxie? (1,00 P.)**
- Tauchen.
  - Menstruation.
  - Blutspenden.
  - Rauchen.
- 63 Was ist der "Parallaxefehler"? (1,00 P.)**
- Eine altersbedingte Neigung zur Weitsichtigkeit, insbesondere nachts.
  - Eine Fehleinschätzung der Geschwindigkeit beim Rollen.
  - Ein Kodierungsfehler bei der Kommunikation zwischen Piloten.
  - Ein fehlerhaftes Ablesen der Instrumente in Abhängigkeit vom Betrachtungswinkel.

**64 Was ist ein "redout"? (1,00 P.)**

- Das "Rot-sehen" bei negativen g-Belastungen.
- Ein Hautausschlag bei Dekompressionserkrankungen.
- Die Farbverfälschung bei Sonnenauf- und -untergang.
- Eine durch Verletzung bedingte starke Blutarmut.

**65 Welche Risiken bestehen bei der Nutzung von Pulsoximetern? (1,00 P.)**

- Pulsoximeter stören die Avionik und beeinflussen den Sprechfunk.
- Pulsoximeter funktionieren nicht unterhalb von 10.000 ft.
- Ein Pulsoximeter kann maximal zwei Mal verwendet werden.
- Hyperventilation wird von einem Pulsoximeter nicht erkannt.

**66 Welcher der folgenden Persönlichkeitstypen ist beim Fliegen NICHT gefährlich? (1,00 P.)**

- Macho-Einstellung.
- Synergetische Cockpit-Einstellung.
- Impulsivität.
- Unfehlbarkeits-Einstellung.

**67 Welche beiden Parameter sind bei einer Risikobewertung zu berücksichtigen? (1,00 P.)**

- Eintrittswahrscheinlichkeit und Schwere der Folgen.
- Bekanntheitsgrad und Vorschriftenlage.
- Eintrittswahrscheinlichkeit und eigene Erfahrung.
- Schwere der Folgen und Versicherungssumme.

**68 Welche vier Möglichkeiten bestehen, um angemessen mit einem Risiko umzugehen? (1,00 P.)**

- Vermeiden, Verringern, Übertragen, Akzeptieren.
- Vermeiden, Ignorieren, Beschönigen, Verringern.
- Ignorieren, Akzeptieren, Übertragen, Verdrängen.
- Verdrängen, Vermeiden, Beschönigen, Übertragen.

**69 In welcher der angegebenen Situationen ist die Neigung größer, höhere Risiken zu akzeptieren? (1,00 P.)**

- Während der Flugplanung bei sehr guter Wettervorhersage.
- Im Rahmen von gruppenspezifischen Prozessen.
- Bei Informationsmangel über die Situation.
- Bei großer Nervosität während Prüfungsflügen.



**70 Welche Bedeutung hat der Begriff "risky shift"? (1,00 P.)**

- Das Verstellen der Sitzposition des Piloten während des Fluges.
- Das spontane Wechseln der Landerichtung bei ansteigender Piste.
- Die Kreuzung von Quer- und Seitenruder im Endanflug.
- Die Tendenz, in Gruppen ein höheres Risiko zu akzeptieren.

**71 Wofür steht die Abkürzung "CFIT"? (1,00 P.)**

- Company Fuel Index Tool.
- Central Flight Instructor Training.
- Controlled Flight into Terrain.
- Cargo Fire in Tail compartment.

**72 Welche gefährlichen Einstellungen treten häufig zusammen auf? (1,00 P.)**

- Macho und Unverwundbarkeit.
- Unverwundbarkeit und Selbstaufgabe.
- Selbstaufgabe und Macho.
- Impusivität und Sorgfältigkeit.

**73 Welches ist ein Anzeichen für eine "Macho"-Einstellung? (1,00 P.)**

- Schnelles Resignieren in komplexen und kritischen Situationen.
- Die Durchführung einer sorgfältigen Vorflugkontrolle.
- Riskante Flugmanöver um Zuschauer am Boden zu beeindrucken.
- Eine umfassende Risikobewertung von unbekanntem Situationen.

**74 Welche Aussage in Bezug auf Laser-Angriffe auf Luftfahrzeuge ist korrekt? (1,00 P.)**

- Die Auswirkungen sind tagsüber gefährlicher als in der Nacht.
- Elektronische Systeme können beschädigt oder blockiert werden.
- Die sichere Flugdurchführung kann erheblich beeinträchtigt werden.
- Eine dauerhafte Erblindung tritt unverzüglich ein.

**75 Wie wird eine stereotype und unwillkürliche Reaktion des Organismus auf die Stimulation von Rezeptoren genannt? (1,00 P.)**

- Reduktion.
- Virulenz.
- Kohärenz.
- Reflex.

- 76 Wie wird das System bezeichnet, dass u.a. die Atmung, die Verdauung und die Herzfrequenz kontrolliert? (1,00 P.)**
- Automatisches Nervensystem.
  - Autonomes Nervensystem.
  - Kritisches Nervensystem.
  - Konformes Nervensystem.
- 77 In welcher Situation ist ein Druckausgleich zwischen dem Mittelohr und der Umgebung nicht möglich? (1,00 P.)**
- Die Atmung erfolgt nur durch den Mund.
  - Bei vollständig geschlossenen Fenstern.
  - Die Eustachische Röhre ist blockiert.
  - Bei einem flachen und langsamen Steigflug.
- 78 Der menschliche Schlaf-Wach-Rhythmus basiert auf einem Zyklus von ungefähr: (1,00 P.)**
- 25 Stunden.
  - 10 Stunden.
  - 22 Stunden.
  - 13 Stunden.
- 79 Wodurch ist die Blutgerinnung gewährleistet? (1,00 P.)**
- Die Blutplättchen (Thrombozyten).
  - Die Kapillare der Arterien.
  - Die roten Blutzellen (Erythrozyten).
  - Die weißen Blutzellen (Leukozyten).
- 80 Luft besteht aus Sauerstoff, Stickstoff und anderen Gasen.**
- Welcher Anteil der Zusammensetzung entfällt dabei auf die anderen Gase? (1,00 P.)**
- 0,1%.
  - 78%.
  - 1%.
  - 21%.

## 81 An welchem Punkt der Abbildung ist der Pilot überfordert?

Siehe Bild (HPL-002)

P: Leistung

A: Erregung / Stress (1,00 P.)

- Punkt C.
- Punkt D.
- Punkt B.
- Punkt A.

